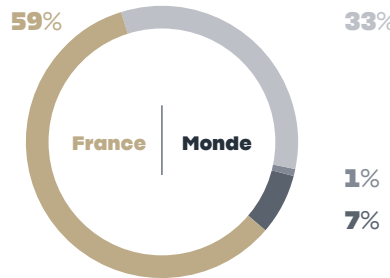




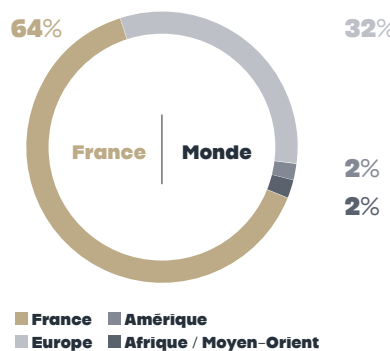
SOMMAIRE

- 4 Édito
- 6 Modèle d'affaires
- 8 Vision stratégique
- 9 Gouvernance
- 10 Enjeux sectoriels
- 13 Risques & opportunités
- 14 Interview RSE
- 16 Stratégie RSE
& performances clés
- 18 **OFFRIR UN SERVICE
RESPONSABLE
ET INNOVANT**
- 24 **VALORISER
NOS RESSOURCES
ET CULTIVER
NOS TALENTS**
- 30 **PARTICIPER À
LA PRÉSERVATION
DE NOTRE
ENVIRONNEMENT**
- 36 **CONTRIBUER
AU DÉVELOPPEMENT
D'UNE SOCIÉTÉ
SOLIDAIRE ET DURABLE**
- 39 Reporting

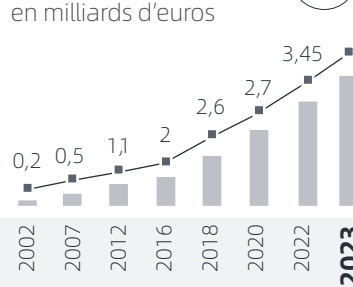
Répartition des effectifs



Répartition du CA



Évolution du CA



Une présence dans 27 pays

France
dont DROM

- BELGIQUE
- PAYS-BAS
- LUXEMBOURG
- SUISSE
- ALLEMAGNE
- AUTRICHE
- ITALIE
- ROYAUME-UNI
- IRLANDE
- POLOGNE
- SLOVAQUIE
- RÉPUBLIQUE TCHÈQUE
- BOSNIE-HERZÉGOVINE
- RÉPUBLIQUE SERBE DE BOSNIE
- ROUMANIE
- SLOVÉNIE
- CROATIE
- SERBIE
- HONGRIE
- ESPAGNE
- PORTUGAL

Amérique

- CANADA
- ÉTATS-UNIS
- RÉPUBLIQUE DOMINICAINE

Europe

- GUADELOUPE | RÉUNION
- MARTINIQUE | GUYANE

Afrique / Moyen Orient

- MAROC
- QATAR



Samsic est un groupe international qui intervient chaque jour au cœur des lieux de vie et de travail pour assurer confort, bien-être, sérénité et développer les compétences professionnelles de millions de personnes.

3,65 milliards d'euros de CA

30 000 clients

125 000 collaborateurs

À travers nos 3 pôles d'expertise majeurs : Samsic Facility, Samsic RH et Samsic Airport, nous proposons une offre globale de services qui contribue à la performance de nos clients en leur permettant de se concentrer pleinement sur leur cœur de métier.



2,03 milliards d'euros de CA

430 établissements

82 000 collaborateurs

24 pays



1,2 milliard d'euros de CA

420 agences

35 000 collaborateurs

6 pays



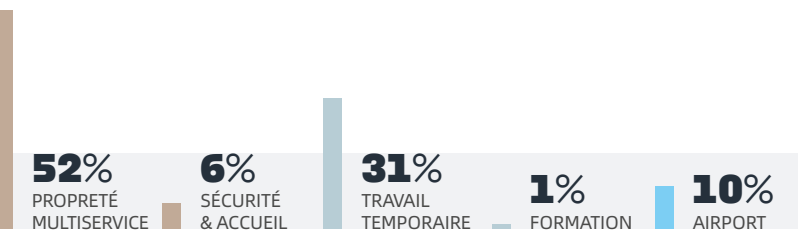
420 millions d'euros de CA

30 escales

8 000 collaborateurs

9 pays

Répartition du CA par activités





Thierry
Geffroy

Président
du Groupe
Samsic

ENSEMBLE, PLUS LOIN

En 2023, le Groupe Samsic a connu une nouvelle année de succès sur l'ensemble de ses métiers et de ses territoires. 2024 sera, dans cette continuité, une année pleine de projets et de nouveaux défis.

Notre objectif, dans les cinq prochaines années, est d'amener notre groupe à réaliser un chiffre d'affaires de 5 milliards d'euros, en priorisant 5 axes majeurs : la satisfaction client, la croissance, la performance économique, l'engagement de nos collaborateurs et la Compliance.

Notre programme **«Samsic Planet 2030»** définit nos orientations RSE, il guide nos actions et évalue nos progrès. En 2023, nous avons réaffirmé notre engagement envers la réduction des émissions carbone, un défi au cœur de nos préoccupations depuis plusieurs années, qui doit guider chacune de nos décisions. Notre initiative «Trajectoire Bas Carbone» rassemble clients, collaborateurs et partenaires. Elle souligne que la transition est avant tout un défi collectif.

Nous devons persévérer quotidiennement dans nos efforts pour sensibiliser plus largement aux enjeux RSE les femmes et les hommes qui composent notre groupe. Je suis convaincu que nous parviendrons à influencer positivement les tendances, grâce à leur engagement et leur adhésion au quotidien.

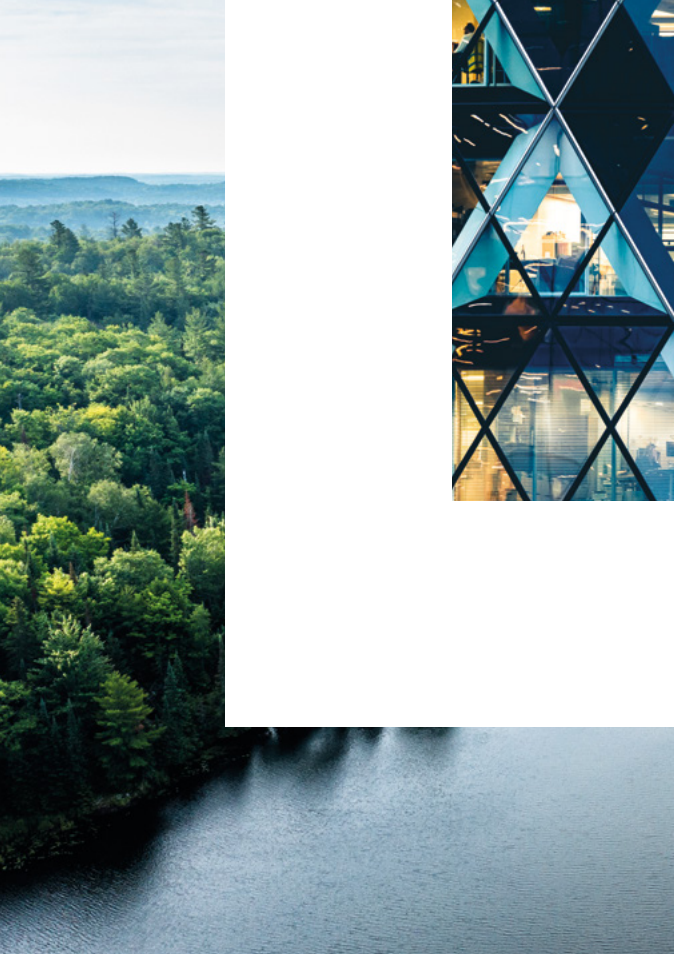
Les nombreuses initiatives présentées dans ce rapport démontrent que nos équipes se saisissent déjà des différents enjeux environnementaux et sociaux de leurs territoires.

« Face aux aspirations sociétales émergentes, il est primordial de capitaliser sur ce qui fait notre force : l'humain. »

En cette période de transformation des modèles et face aux aspirations sociétales émergentes, il est primordial de capitaliser sur ce qui fait notre force : l'humain. Cela implique d'attirer de nouveaux talents, de les former, de leur offrir des perspectives d'évolution qui les inciteront à continuer leur parcours au sein de notre organisation, et de les accompagner tout au long de leur carrière. C'est là un objectif essentiel pour continuer à faire grandir notre groupe, pour relever les défis de cette nouvelle ère, tout en préservant notre identité.

Pour répondre en partie à cet enjeu, nous venons de concrétiser le lancement d'une nouvelle collection de tenues professionnelles, alliant confort, modernité et élégance. Au-delà de notre démarche d'harmonisation sur l'ensemble de nos sites et territoires, cette initiative souligne notre volonté de rendre chaque individu fier de son métier, des services qu'il offre quotidiennement à nos clients et de son appartenance au Groupe Samsic.

Enfin, autour de la création de notre marque «Sport et Performance by Samsic», nous cultivons toujours plus les valeurs de respect, de persévérance, de solidarité et de dépassement de soi, comme peuvent le faire les plus grands sportifs. Le groupe a ainsi choisi d'accompagner 10 athlètes de haut niveau à travers une action forte de mécénat, en partenariat avec la Fondation du Sport Français. Nous encourageons ces sportifs à relever de grands défis, notamment les fameux Jeux de Paris qui nous feront tous vibrer en 2024. Plus vite, plus haut, plus fort – Ensemble.



Nos ressources

Notre Gouvernance

Une entreprise familiale, gage de pérennité et de vision sur le long terme.

Humaines

125 000 collaborateurs
Répartition :
66% Samsic Facility
28% Samsic RH
6% Samsic Airport

64% de femmes
36% d'hommes

1 170* alternants
18 centres de formation
1 entreprise adaptée intégrée

Ancrage territorial

Forte présence locale

+ 800 agences/établissements
27 pays

Financières

Actionnariat familial
Structure financière solide

Partenaires

Fiabilité et durabilité de l'écosystème de partenaires

Plus de 250 partenariats stratégiques

Centre d'expertise & Innovation

Des systèmes de management certifiés ISO 9001, ISO 140001, ISO 45001, MASE, CERFI ou équivalents

Environnementales

Trajectoire Bas Carbone WB2C alignée SBTi

Offres de services écoresponsables

Sociétales

Programme Caring for Forests
Mécénat sportif (soutien de 10 athlètes et para-athlètes)

* France.

Nos activités

3,65 milliards €
de chiffre d'affaires

3 pôles d'activité pour une offre globale intégrée au service des femmes et des hommes, des environnements et de la performance, à travers plus de 250 lignes de services.



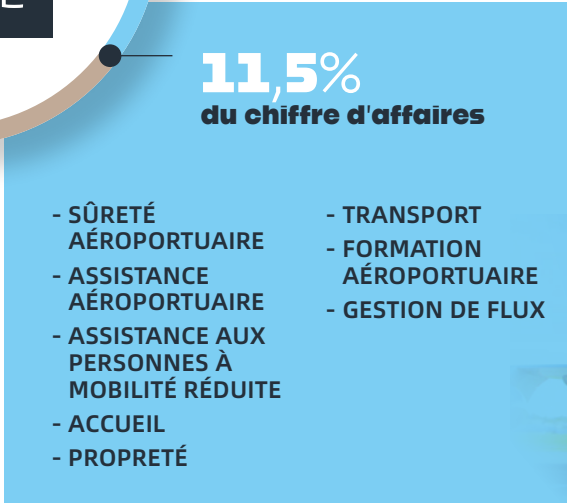
55,6%
du chiffre d'affaires

- PROPRETÉ
- SÉCURITÉ
- FACILITY MANAGEMENT
- ENERGY MANAGEMENT
- MAINTENANCE - MULTITECHNIQUE
- ACCUEIL
- LOGISTIQUE IN SITU
- ENVIRONNEMENT
- FLEX SERVICES
- ESPACES VERTS



- SOURCING
- RECRUTEMENT
- TRAVAIL TEMPORAIRE
- RECRUTEMENT PROCESS OUTSOURCING
- ASSESSMENT
- CONSEIL RH
- FORMATION

32,9%
du chiffre d'affaires



- SÛRETÉ AÉROPORTUAIRE
- ASSISTANCE AÉROPORTUAIRE
- ASSISTANCE AUX PERSONNES À MOBILITÉ RÉDUITE
- ACCUEIL
- PROPRETÉ
- TRANSPORT
- FORMATION AÉROPORTUAIRE
- GESTION DE FLUX

Notre création de valeur

Pour les collaborateurs

2,3 Mrds € de masse salariale

8,9%* d'emploi exprimé en personnes en situation de handicap

573 055 heures de formation dispensées

Politique QVCT

39% des alternants poursuivent chez Samsic en CDI ou professionnalisation

Pour les fournisseurs et les partenaires

Partenariats éthiques et durables

63%* des fournisseurs stratégiques sont des TPE/PME

76%* de fournisseurs locaux
Acheteurs formés aux achats responsables

Pour la communauté financière

29% d'impôts dont 70% reversés en France

Pour les clients

Plus de 8 000 objets connectés installés

Co-innovation et management environnemental des offres

37% de produits écolabellisés
Ecovadis : 67/100

Pour la planète et la société

100 000 arbres plantés d'ici 2027
1^{ère} entreprise à avoir déployé un calculateur de performance environnementale des prestations de propreté

Objectif de réduction des émissions carbone de 26% à horizon 2030 par rapport à 2023 (scope 1, 2 & 3)

* France.

Nos 5 priorités stratégiques

Maitriser
notre croissance

Conforter
notre performance économique

Accroître
la satisfaction de nos client

S'engager
avec et pour nos collaborateurs

Développer
la Compliance & notre performance ESG

NOTRE AMBITION

Bâtir un groupe international de 5 milliards dans 5 ans
autour de 5 priorités stratégiques.

1

Maîtriser
notre croissance

2

Conforter
notre performance
économique

3

Accroître
la satisfaction
de nos clients

4

S'engager
avec et pour
nos collaborateurs

5

Développer
la Compliance & notre
performance ESG



« On est
bien ensemble »

Nos priorités

- Concevoir une offre innovante intégrant les enjeux RSE de nos clients
- Développer une approche orientée utilisateurs dans un esprit de Service by Samsic
- Attirer, fidéliser et accompagner le développement de nos collaborateurs
- Poursuivre les actions entreprises pour garantir l'excellence opérationnelle
- Consolider notre expertise sur l'ensemble des pays et se positionner comme un partenaire



« Notre plus grande
richesse, c'est vous »

Nos priorités

- Être toujours plus proche de nos clients pour comprendre l'évolution de leurs besoins
- Développer des relations de confiance avec les candidats
- Accroître notre présence sur les territoires
- Poursuivre le développement international
- Proposer des offres sur mesure aux entreprises



« Veiller à la sécurité
et la sérénité
des voyageurs »

Nos priorités

- Développer notre implantation internationale
- Être attentif aux nouveaux besoins clients
- Renforcer notre flexibilité et réactivité
- Garantir la sûreté et la sécurité de nos collaborateurs et des usagers
- Fidéliser et faire grandir nos talents chez nous



COMITÉ DE DIRECTION

De gauche à droite:
Laurent Dolibeu, Ludovic Le Gall,
Christophe Busca, Thierry Geffroy,
Arnaud Guillou, Gilles Cavallari,
Olivier Payen, Olivier Colly,
Stéphanie Delamarre

CONSEIL DE GOUVERNANCE

Il est le garant de la vision stratégique de long terme du groupe. Il détermine ses grandes orientations et veille à leur mise en œuvre, tout en intégrant les enjeux RSE.

COMITÉ DE DIRECTION

Son rôle est de définir les lignes directrices en matière de RSE. Il valide la stratégie et les objectifs RSE, en lien avec les enjeux stratégiques de l'entreprise. Il s'appuie sur les travaux et recommandations du Comité Stratégique de Développement Durable.

COMITÉ STRATÉGIQUE
DE DÉVELOPPEMENT DURABLE

Piloté par la Directrice RSE groupe, ce comité cherche à :

- Définir les politiques, objectifs et programmes RSE clés
- Suivre et piloter les feuilles de route RSE
- Analyser les progrès et la performance ESG

COPILS RSE PAYS

Pilotés par chaque pays, ces comités visent à :

- Identifier les impacts, risques et opportunités ESG
- Définir, déployer et piloter leur feuille de route RSE
- Analyser et suivre les performances et contribuer au reporting ESG groupe

COMITÉS ESG
Transversaux & Internationaux

Animés par la Direction RSE, ces comités intègrent les 4 communautés RSE : Environnement, Droits Humains Diversité et Inclusion, Talents, Achats responsables et Éthique. Ses objectifs sont :

- Contribuer à la définition des politiques et à l'amélioration des processus et des outils clés
- Partager les bonnes pratiques

COMMUNAUTÉS RSE

Membres des comités ESG CSR Leaders & Carbon Officers Ambassadeurs des clubs RSE

ORIENTATIONS
STRATÉGIQUES
& CONTRÔLES

IMPULSION
& PILOTAGE

MISE
EN ŒUVRE

1

Quels ont été les faits marquants de l'année 2023 pour votre pôle ?

Olivier Payen

2023 a été, pour Samsic Facility, une année de combat, d'action et de réflexion. Dans un contexte économique dégradé, notre pôle a su relever les défis majeurs de son marché et maintenir sa rentabilité. La croissance des années passées, couplée aux dernières acquisitions, a été consolidée, et les objectifs de revalorisation et de recouvrement des contrats ont été atteints. L'année a également été marquée par un effort majeur d'analyse et de réflexion sur l'avenir de notre marché et de nos activités, tous territoires confondus. Des travaux impliquant collaborateurs, clients et partenaires ont abouti en début d'année 2024 à la communication d'un nouveau positionnement et d'une nouvelle signature : « On est bien ensemble ». De quoi aborder avec modernité et énergie, le futur de notre secteur et de notre entreprise.

Christophe Busca

Pour Samsic Airport, 2023 a été une année de défis business importants en raison du renouvellement de près de 50% de l'ensemble de nos contrats. Tous ont été reconduits. Ces appels d'offres nous ont permis de noter un tournant majeur lié aux attentes très fortes de nos principaux clients en matière de RSE. Nos engagements sont désormais scrutés de beaucoup plus près, avec une demande de preuves et de résultats accrue, portant notamment sur le verdissement du matériel et la réduction de l'empreinte carbone liée à la mobilité de nos équipes. Cette année, nous avons également accentué notre développement à l'international, notamment au Canada et aux États-Unis.



Olivier Payen
Président
Samsic Facility

Gilles Cavallari

Au cours de l'année 2023, malgré le ralentissement économique global, Samsic RH a continué de croître, entre 9 et 10% selon les pays. Nous avons également poursuivi notre développement à l'international, en progressant au sein de marchés majeurs tels que l'Angleterre, la Belgique, la Suisse ou encore l'Italie. Notre connaissance des territoires et notre proximité avec le tissu économique local nous ont permis d'ouvrir de nombreuses agences, entre 30 et 40 par an en moyenne ces dernières années, tout en continuant à augmenter le nombre de nos grands comptes, en développant notre présence au sein même des entreprises à travers les agences hébergées. Une stratégie d'investissement sur le long terme, qui continue de porter ses fruits puisque Samsic RH a gagné cette année plus de 15% de parts de marché par rapport à la tendance globale du secteur qui se situe entre -6 et -7%.



Gilles Cavallari
Président
Samsic Emploi

Christophe Busca
Président
Samsic Airport

2

Quelles sont les grandes tendances business qui ont affecté votre marché cette année ?

Olivier Payen

L'activité de Samsic Facility a été, cette année, fortement marquée par deux phénomènes : l'augmentation importante des coûts sociaux de nos métiers dont 80% sont liés à la masse salariale d'une part, et la fragilité des entreprises créant un univers concurrentiel extrêmement perturbé, d'autre part. Soumis à des réductions budgétaires importantes, nos clients font également face à l'évolution des usages, dans le monde du travail, qui modifient leurs attentes vis-à-vis de leurs prestataires. Un changement qui nous conduit à faire évoluer notre offre et à agir, au-delà de la prestation de services, pour les aider à renforcer le bien-être de leurs collaborateurs sur leur lieu de travail. Enfin, la dernière tendance majeure qui impacte notre secteur est sans aucun doute celle liée à l'évolution technique de nos métiers et à la place croissante de l'éco-responsabilité et de la digitalisation, au cœur de la transformation de notre offre.

Christophe Busca

La tendance majeure est sans aucun doute celle d'une exigence accrue de nos clients en matière de RSE. Par ailleurs, même si la demande continue de croître dans certaines régions du monde, telles que l'Asie du Sud-Est et le Moyen-Orient, le marché du transport aérien soulève actuellement beaucoup d'interrogations et traverse une phase de stagnation évidente. Ainsi, alors que le trafic aérien a retrouvé en 2023 son niveau de 2019 (pré-Covid), il subit, du moins en Europe et aux États-Unis, de nombreuses mesures restrictives : réduction des créneaux horaires de certains aéroports, limitation du nombre de passagers, prestations moins subventionnées, etc. La forte croissance du low-cost entraîne également une évolution des économies de nos contrats qui, combinée à l'inflation et la hausse des coûts salariaux, rend le marché plus difficile. Enfin, nous avons été confrontés en 2023 à des difficultés inédites liées au recrutement. L'attractivité de nos métiers devient un enjeu crucial.

Gilles Cavallari

Notre activité est également affectée par le ralentissement économique général. Nos métiers, et en premier lieu l'intérim, sont extrêmement sensibles à l'évolution du PIB. C'est notamment le cas pour le secteur du BTP, l'un des premiers à souffrir lorsque l'économie ralentit. Si d'autres secteurs, tels que l'agroalimentaire et la logistique, sont restés assez dynamiques en 2023, tous seront touchés par la baisse de la consommation globale. À ce titre, il est intéressant de noter que l'évolution de la conjoncture entraîne une bascule majeure sur le marché du travail : alors que l'équilibre candidats-employeurs était plutôt favorable aux candidats à la sortie de la crise du Covid, le ralentissement économique et les difficultés qu'il entraîne pour les entreprises, dessine un contexte moins porteur pour les candidats de certains secteurs, pour lesquels nous développons des solutions, notamment au travers de l'accompagnement et de la formation.



3

Que mettez-vous en œuvre pour y répondre ?

Olivier Payen

Nous sommes animés par un réel esprit de conquête, notamment à l'international, et abordons le marché avec un nouveau positionnement et une mission redéfinie. Nous misons bien entendu sur l'innovation et la technologie pour adapter nos services aux nouvelles attentes de nos clients, mais nous investissons tout autant sur le développement de l'attractivité de nos métiers et des compétences de nos collaborateurs. Car si la technologie est majeure, l'humain est vital ! Afin d'accompagner la transformation de l'entreprise, nous avons également développé le cockpit, un outil digital qui permet de piloter de manière uniforme les données liées à nos clients, aux ressources humaines et à la RSE, dans l'ensemble des territoires de Samsic Facility.

Christophe Busca

Sur le sujet essentiel des ressources humaines, nous avons cette année initié la mise en commun des forces de recrutement et de formation de nos différentes activités. Notre objectif ? Préserver et fidéliser notre vivier de talents et offrir à nos collaborateurs de nouvelles perspectives de croissance au sein de l'entreprise. Par ailleurs, nous avons nommé deux responsables dédiés à 100% à la santé et sécurité au travail afin de refléter l'évolution des attentes de nos clients et de nos collaborateurs sur ces questions. Là aussi, notre objectif est de renforcer nos engagements et d'unifier les actions à l'échelle de notre pôle, pour mieux prendre en compte la pénibilité de certains de nos métiers. Un effort similaire de structuration est en cours au niveau de la gouvernance de la RSE afin d'intégrer les initiatives des différentes divisions de Samsic Airport et de les porter toujours plus loin.

Gilles Cavallari

Dans un marché très fragmenté et extrêmement concurrentiel, nous devons nous montrer toujours plus agiles et réactifs dans le quotidien de nos métiers, mais aussi lorsqu'il s'agit d'adapter notre stratégie aux évolutions du marché. Très concrètement, pour faire face au ralentissement économique, nous avons cette année développé de nouveaux grands comptes et réorienté notre activité sur des secteurs moins touchés par la crise et plus porteurs, tels que l'aéronautique et la santé. Nous accompagnons également l'évolution de nos métiers et des usages en poursuivant la digitalisation de certaines de nos activités et en créant de nouveaux services numériques pour les candidats et nos clients. Enfin, nous continuons de faire progresser notre marque de recrutement de cadres spécialisée dans le middle et top management, Brainfield, avec l'ouverture de nouveaux bureaux en France, en Belgique, en Suisse et en Italie en 2023.

4

Quelle place pour les enjeux RSE au sein de votre stratégie ?

Olivier Payen

Priorité stratégique pour notre entreprise, la RSE est également une attente très forte de la part de nos clients. À partir des grands axes stratégiques définis au niveau du groupe, nous avons comme priorité de traduire les enjeux RSE en mesures très concrètes pour nos métiers et nos collaborateurs. Nous permettons ainsi à nos équipes comme à nos clients de mieux comprendre le sens de notre action et de s'approprier nos engagements, deux préalables indispensables à l'action. Enfin, pour nous donner les moyens d'atteindre nos objectifs, nous ferons évoluer nos organes de management, à l'image de la réflexion menée plus largement au niveau du groupe.

Christophe Busca

La pérennité de nos activités dépend aujourd'hui de notre capacité à répondre à cet impératif de transition qui touche l'ensemble des acteurs du transport aérien. C'est d'ailleurs souvent ensemble, en véritables partenaires, que nous cherchons aujourd'hui des solutions aux enjeux environnementaux et sociaux auxquels nous sommes tous, collectivement, confrontés. Si l'attente de nos clients en la matière est très forte, celle de nos collaborateurs l'est tout autant. Je suis personnellement convaincu que nous nous trouvons à un tournant de notre Histoire et que les projets que nous initions aujourd'hui, soutenus par les nouveaux talents qui nous rejoignent, permettront à la RSE d'être la colonne vertébrale de notre entreprise demain.

Gilles Cavallari

À travers notre mission, nous permettons chaque année à des milliers de personnes d'accéder à un emploi et de développer leur employabilité en se formant. 2% du chiffre d'affaires réalisé auprès de nos clients «grands comptes» sont ainsi réinvestis dans la formation. Nous jouons donc, de fait, un rôle majeur dans l'insertion, non seulement professionnelle, mais aussi sociale des candidats, les missions d'intérim étant très souvent la première marche permettant d'accéder à des emplois de plus longue durée. Conscients de notre responsabilité, nous mettons tout en œuvre pour accompagner les candidats en amont, pendant et à l'issue de leurs missions, avec une attention extrême portée à leur sécurité. Enfin, Samsic RH s'inscrit pleinement dans le projet de Trajectoire Bas Carbone du groupe, représentant 16% de son empreinte carbone totale. Au-delà de la digitalisation de nos processus, nous étudions notamment des solutions pour réduire l'impact lié à la mobilité de nos collaborateurs. L'engagement RSE n'est pour nous pas une option, c'est un impératif moral, une exigence de nos clients mais aussi une attente forte de nos collaborateurs, de plus en plus volontaires sur ces enjeux.

1

OFFRIR UN SERVICE RESPONSABLE ET INNOVANT

2

VALORISER NOS RESSOURCES ET CULTIVER NOS TALENTS

3

PARTICIPER À LA PRÉSERVATION DE NOTRE ENVIRONNEMENT

4

CONTRIBUER AU DÉVELOPPEMENT D'UNE SOCIÉTÉ SOLIDAIRE ET DURABLE

RISQUES	PÉRIMÈTRE		OPPORTUNITÉS
	NIVEAU GROUPE	NIVEAU PAR PÔLE	
PERFORMANCE ESG	● ● ●	AIRPORT FACILITY RH ● ● ●	<ul style="list-style-type: none">Développer à tous les niveaux de l'entreprise un management de la performance enrichi des critères ESGRenforcer la gouvernance RSEDialoguer avec nos parties prenantes sur les enjeux RSE et Impacts Risques et OpportunitésConcevoir des offres de services répondant aux enjeux ESG de nos clients et territoiresAccompagner la culture de la Compliance en lien avec le respect de notre code de conduite et dispositif d'alerte
RELATIONS ÉTHIQUES AVEC LES FOURNISSEURS	● ● ●	AIRPORT FACILITY RH ● ● ●	<ul style="list-style-type: none">Accompagner nos principes éthiques de loyauté, intégrité et lutte contre la corruption dans la poursuite de nos relations d'affairesDévelopper des partenariats durables et responsables en lien avec notre charte et processus d'audit - évaluation ESG des fournisseursAméliorer la prise en compte des enjeux RSE par la chaîne de valeur
SÉCURITÉ & CYBERSÉCURITÉ	● ● ●	AIRPORT FACILITY RH ● ● ●	<ul style="list-style-type: none">Renforcer les dispositifs de prévention et de gestion d'une cyberattaqueSensibiliser les collaborateurs aux risques de cyberattaques et identifier des alertesDévelopper le dialogue et la relation de confiance avec nos clientsAccentuer la gouvernance des données personnelles
QUALITÉ DE VIE ET CONDITIONS DE TRAVAIL	● ● ●	AIRPORT FACILITY RH ● ● ●	<ul style="list-style-type: none">Améliorer l'écoute des collaborateurs et les dispositifs d'alertesContribuer au bien-être, à la santé et à la sécurité de nos collaborateursÊtre à l'écoute des signaux émanant du groupe et des clients
RECRUTEMENT, FIDÉLISATION ET ÉVOLUTION DES TALENTS	● ● ●	AIRPORT FACILITY RH ● ● ●	<ul style="list-style-type: none">Encourager des évolutions de carrières, accroître la fidélisationCréer des synergies entre les filières de recrutement et de formation des différents pôles d'activitésAccompagner l'évolution des compétences par la formation et la reconversion
DROITS HUMAINS & TRAVAIL DÉCENT	● ● ●	AIRPORT FACILITY RH ● ● ●	<ul style="list-style-type: none">Améliorer la santé & sécurité de nos collaborateurs sur le lieu de travailAccompagner l'égalité des chances, l'équité et l'insertion sociale
IMPACT DES ACTIVITÉS SUR LE CHANGEMENT CLIMATIQUE	● ● ●	AIRPORT FACILITY RH ● ● ●	<ul style="list-style-type: none">Prendre les mesures d'atténuation et d'adaptation face au changement climatique à travers notre stratégie climatAtteindre une cible de réduction de nos émissions carbone par le pilotage de notre Trajectoire Bas Carbone
GESTION DES DÉCHETS	● ● ●	AIRPORT FACILITY RH ● ● ●	<ul style="list-style-type: none">Développer l'approche ACV dans nos achats et la conception de nos prestationsMaîtriser et étendre le recyclage de nos déchets
GESTION DES RESSOURCES ET DE LA BIODIVERSITÉ	● ● ●	AIRPORT FACILITY RH ● ● ●	<ul style="list-style-type: none">Développer l'écoconception à travers les 3R (réduire, réutiliser, recycler)Maîtriser les émissions carbone, prévenir la pollution, optimiser l'utilisation des ressources et les préserver sur toute la chaîne de valeurContribuer à la restauration des écosystèmes
SOUTIEN AUX ACTEURS DE LA SOLIDARITÉ	● ● ●	AIRPORT FACILITY RH ● ● ●	<ul style="list-style-type: none">Encourager l'implication citoyenne des collaborateursGénérer de l'impact sociétal positif par le soutien d'associations et d'acteurs de la solidarité
SOUTIEN AU TISSU ÉCONOMIQUE LOCAL	● ● ●	AIRPORT FACILITY RH ● ● ●	<ul style="list-style-type: none">Développer et participer au dynamisme territorial

● ● ● = risque faible, ● ● ● = risque modéré, ● ● ● = risque élevé.

Stéphanie Delamarre

Directrice RSE
et Développement
Durable**1****Comment stratégie RSE et enjeux business s'intègrent-ils aujourd'hui chez Samsic ?**

Les enjeux business ont été considérés dès la définition de notre stratégie RSE, il y a plus de 10 ans maintenant. Nos engagements RSE, directement intégrés dans la conception de notre offre de services, ont occupé une place de plus en plus importante au fil des années. Ainsi, pour chacun de nos pôles d'activités et dans l'ensemble de nos métiers, nous avons toujours appréhendé les enjeux RSE comme étant avant tout des sujets opérationnels, en lien étroit avec les réalités du terrain et du marché.

Aujourd'hui, dans un contexte de plus grande maturité, les enjeux de durabilité sont au centre des attentes de nos clients mais également de nos collaborateurs. Le lien entre compétitivité et durabilité des organisations apparaît comme étant de plus en plus fort et évident. Par exemple, c'est grâce à ses engagements RSE concrets que Samsic Airport a pu renouveler cette année ses principaux contrats, à l'issue d'appels d'offres dans lesquels les sujets RSE sont devenus incontournables. De la même manière, les actions de Samsic RH en faveur de l'insertion, de la santé & sécurité au travail ou encore de la diversité et de l'inclusion sont intimement liées à sa performance. Enfin, les enjeux de bien-être au cœur des environnements de travail et de vie, profondément ancrés dans l'identité du groupe, constituent l'essence du nouveau positionnement du pôle Facility, centré sur l'humain et la proximité.

2**Quels liens peuvent être établis entre les enjeux RSE identifiés par les 3 pôles d'activité et la mise en œuvre du programme d'actions « Samsic Planet 2030 » ?**

Le Groupe Samsic met en œuvre sa stratégie RSE à travers son programme Samsic Planet 2030, comprenant bien sûr de nombreux projets transversaux, à l'image de notre Trajectoire Bas Carbone, de nos programmes clés sur la Diversité, l'Équité et l'Inclusion ou encore les achats responsables.

Nous savons par ailleurs que la transition écologique ne se fera pas sans transition sociale. Il est bien sûr essentiel de répondre aux enjeux environnementaux, mais il est aussi évident que Samsic, dont le cœur de métier repose sur l'humain, doit jouer un rôle clef sur les sujets sociaux et sociétaux, tels que l'insertion professionnelle, l'égalité des chances et le lien social. En cela, nous avons la responsabilité de rendre toujours plus visible les métiers essentiels à notre société, pour que soit reconnu le travail de nos collaborateurs qui œuvrent sur le terrain pour le bien-être des occupants des sites sur lesquels nous déployons nos services.

3**Comment Samsic se prépare à l'entrée en vigueur de la CSRD, nouvelle directive européenne relative au reporting extra-financier des entreprises ?**

Portant sur la divulgation d'informations par les entreprises en matière d'impact environnemental, social et de gouvernance (ESG), cette nouvelle directive européenne est une contribution essentielle au Green Deal européen dont l'objectif est de permettre à l'Europe d'atteindre la neutralité carbone en 2050. Le Groupe Samsic, qui publiera en 2026 son premier rapport de durabilité portant sur l'année 2025, s'y prépare déjà activement, notamment à travers le renforcement de sa gouvernance RSE au niveau du groupe et au sein de ses pôles et territoires.

Au delà de l'enjeu réglementaire et de reporting, nous abordons la durabilité comme un véritable enjeu opérationnel venant jusqu'à transformer notre approche managériale par une vision élargie de la performance. En effet, nous serons en capacité de démontrer la performance ESG du groupe, à la seule condition d'un pilotage opérationnel de nos enjeux matériels et au cœur de nos feuilles de route. Là est notre véritable challenge !

4**De quelle manière cette évolution réglementaire peut-elle contribuer à l'accélération de la transition du Groupe Samsic ?**

Les attentes et exigences de la CSRD permettent à Samsic de confirmer ses priorités RSE grâce à une analyse de double-matérialité que le groupe conduit actuellement. Celle-ci consiste à identifier les enjeux prioritaires pour Samsic et à préciser leurs impacts en termes de risques et d'opportunités pour l'entreprise, permettant d'affiner l'analyse de sa performance globale et d'enrichir sa stratégie.

Ainsi, cet exercice de la CSRD nous permettra de rendre encore plus précis et ciblés nos objectifs en termes de durabilité. Elle confirme enfin que les décisions stratégiques ne sont aujourd'hui plus prises seulement à l'aune des résultats économiques mais bien en prenant en compte une performance globale qui inclut les enjeux, tant environnementaux que sociaux. Cette vision enrichie du rôle de l'entreprise dans la société, renforce indéniablement notre action et notre valeur aux yeux de nos collaborateurs, de nos clients et de l'ensemble de nos parties prenantes.



Contribution aux ODD & engagements RSE

Depuis 2005, Samsic adhère aux 10 principes du Pacte Mondial des Nations Unies et s'engage à respecter l'ensemble des Droits Humains internationalement. À travers ses activités, le groupe contribue à 10 des Objectifs de Développement Durable publiés par l'ONU.

Le Groupe Samsic a défini ses engagements en matière de durabilité avec la volonté de construire un véritable projet sociétal, utile à tous, où chacun trouve sa place.

La stratégie RSE de Samsic, incarnée à travers son programme « Samsic Planet 2030 », s'organise autour de 4 piliers et 13 engagements.

Il répond aux grands défis environnementaux, sociaux et sociétaux associés à nos activités et sert de repère aux actions opérationnelles de l'ensemble des entités du groupe.



67/100

cybervadis
Overall score

734/1000

PILIER RSE

OFFRIR UN SERVICE RESPONSABLE ET INNOVANT

VALORISER NOS RESSOURCES ET CULTIVER NOS TALENTS

PARTICIPER À LA PRÉSERVATION DE NOTRE ENVIRONNEMENT

CONTRIBUER AU DÉVELOPPEMENT D'UNE SOCIÉTÉ SOLIDAIRE ET DURABLE

ENGAGEMENTS

Garantir l'écoute client, l'expertise et rechercher l'innovation

Évaluer nos performances avec transparence

Bâtir des partenariats durables avec notre chaîne de valeur

Promouvoir la diversité et l'égalité des chances

Former et cultiver nos talents

Préserver la santé & la sécurité

Développer la cohésion et le bien-être au travail

Développer des services écoresponsables

Limiter notre empreinte carbone

Agir en faveur de l'économie circulaire

Agir pour la solidarité

Participer au développement économique et culturel local

Soutenir la biodiversité

PRIORITÉS

Poursuivre le déploiement des objets connectés sur l'ensemble des territoires

Former les collaborateurs aux enjeux de la Compliance

Étendre la certification « Ecolabel Européen - Services de nettoyage intérieur » à d'autres sites clients

S'engager pour la mixité et l'équité

Développer l'employabilité et le maintien dans l'emploi des personnes en situation de handicap

Lutter contre les barrières de la langue

Soutenir l'insertion professionnelle

Développer les compétences de nos collaborateurs

Prévenir et réduire le taux de fréquence des accidents du travail

Améliorer le bien-être au travail

Encourager l'utilisation de produits écolabellisés

Déployer la Trajectoire Bas Carbone du groupe

Développer l'électrification de la flotte automobile

Développer la circularité au cœur de notre offre et de nos achats

Encourager le mécénat au cœur de nos organisations

Développer les achats auprès d'entreprises locales

Contribuer à la régénération des forêts

INDICATEURS CLÉS

Nombre d'objets connectés déployés

Nombre de collaborateurs dans les profils ciblés formés à la Compliance

Nombre de sites clients certifiés « Ecolabel Européen - Services de nettoyage intérieur »

Part de femmes dans les effectifs

Nombre de personnes maintenues dans l'emploi
Taux d'emploi exprimé en personnes en situation de handicap

Nombre de collaborateurs ayant bénéficié du programme de lutte contre l'illettrisme

Part des alternants poursuivant chez Samsic

Nombre d'heures de formation dispensées

Taux de fréquence
Taux de gravité

Part des produits écolabellisés

Tonnes émission de CO2 par an (scopes 1, 2 & 3)

Part des véhicules électriques

Part des matériels et équipements reconditionnés et/ou remanufacturés

Part des fournisseurs locaux

Part des achats auprès d'entreprises locales

Nombre d'arbres plantés (en cumulé)

RÉSULTATS 2022**

5 500

n/c

6*

62%

71*
9,36%*

500*

55%*

491 687

27,64
1,43

31%

163 325
(Tous pays)

2,4%

n/c

n/c

n/c

7 950

RÉSULTATS 2023***

8 000

1 078*

16
(France & Italie)

64%

86*
8,9%*

600*

39%*

573 055

26,5
1,55

37%

n/c

3,1%

Objectif 2024

76%*

16 722

OBJECTIFS

50* sites clients en 2025

-26% en 2030
50% en 2030

100 000 en 2027

ODD

8 11 9 12

3 5 8 10

13 15

4 10 15

ESRS

G1 Conduite des affaires
S4 Consommateurs et utilisateurs finaux

S1 Main d'œuvre de l'entreprise
S2 Employés de la chaîne de valeur

E1 Changement climatique
E2 Pollution
E3 Ressources marines et en eau
E5 Utilisation des ressources et économie circulaire

E3 Ressources marines et en eau
E4 Biodiversité et écosystèmes
S3 Communautés concernées

* En France uniquement, **2022 : 10 pays (France, Allemagne, Belgique, Espagne, Italie, Luxembourg, Pologne, Portugal, Suisse, Royaume-Uni), ***2023 : 11 pays (France, Allemagne, Belgique, Espagne, Italie, Irlande, Luxembourg, Pologne, Portugal, Suisse, Royaume-Uni)
n/c : non communiqué

1 OFFRIR UN SERVICE RESPONSABLE ET INNOVANT

En collaboration avec sa chaîne de valeur, le Groupe Samsic valorise et optimise au quotidien les lieux de vie et de travail en fournissant des solutions plus écoresponsables, efficaces et durables. Elles intègrent les enjeux de performance, de bien-être au travail et de flexibilité. Plus connectés et intelligents, les services proposés répondent aux nouvelles exigences de qualité, de durabilité et de réactivité des clients ainsi qu'aux nouveaux modes de travail collaboratifs et partagés.

+100
certifications ISO 9001

+8 000
objets connectés
déployés



Avec son nouveau positionnement de marque, Samsic Facility place l'humain au premier plan

En janvier dernier, Samsic Facility a donné le coup d'envoi de l'année en dévoilant son nouveau positionnement. L'objectif est clair : s'adapter aux transformations du marché.

Dans un monde postcovid, marqué par la pénurie de talents, les entreprises font face à de nouveaux enjeux : le retour au bureau pour favoriser les interactions humaines, donner du sens, contribuer au bien-être des collaborateurs. C'est bien pour répondre à ces nouveaux défis que Samsic Facility a choisi de placer l'humain au centre, avec une nouvelle signature.

«On est bien ensemble».

En effet, Samsic Facility en est convaincu : ce qui fait plus que jamais la force d'une entreprise, c'est l'humain. «C'est ensemble, dans la rencontre, que l'on crée, que l'on innove et que l'on vit des expériences marquantes. L'entreprise qui réussira est celle qui offrira plus de confort, de considération et de sens à ses collaborateurs, clients et partenaires... Et pour cela, nous croyons au rôle clé que jouent nos environnements» affirme François Gauvrit, Directeur Développement et Marketing de Samsic Facility.

Construit collectivement, ce positionnement s'est fondé sur une mission commune : agir sur tous les lieux de vie, les endroits que nous fréquentons au quotidien, pour que chacun s'y sente bien. «Nous proposons de nombreux services, mais bien plus que cela, nous apportons du confort, de la convivialité et de la sérénité, en tenant toujours compte des défis sociétaux de nos clients» explique Adeline Bonnefont, Directrice Marketing Samsic Facility.

Pour y arriver, Samsic Facility s'appuie sur 3 atouts clés :

- La confiance : elle repose sur la stabilité du Groupe Samsic, sa dimension internationale et l'engagement de ses collaborateurs. 100% familial, Samsic Facility privilégie une stratégie de développement sur le long terme depuis bientôt 40 ans. Grâce à une culture familiale et entrepreneuriale forte, les équipes de Samsic Facility ont su développer

un esprit de service unique, « le service by Samsic ». Ce sens du service, associé à ses années d'expertise, font définitivement de Samsic Facility un partenaire de référence.

- La proximité : qu'elle soit géographique, relationnelle ou digitale, elle favorise la réactivité des équipes, les échanges entre collaborateurs ainsi qu'une meilleure compréhension des enjeux et besoins locaux de nos clients.

- Le sens : la quête de sens au travail est devenue essentielle. Ainsi, Samsic Facility se concentre sur 3 objectifs : investir dans l'apprentissage et la formation des collaborateurs, agir en faveur de l'intégration sociale et de l'inclusion, et accompagner ses clients dans l'atteinte de leurs objectifs RSE, voire l'obtention de certifications.

En adéquation avec le nouveau positionnement de Samsic Facility, le Groupe Samsic travaille sur une nouvelle proposition de valeur, reposant sur trois piliers :

- Une approche orientée utilisateurs, autrement dit bénéficiaires des services, qu'il s'agisse des collaborateurs de nos clients, des clients de nos clients (les visiteurs d'un centre commercial, les usagers des transports...), ou des patients des établissements de santé dans lesquels nous intervenons.

- La volonté de se positionner comme un véritable partenaire des entreprises offrant une approche Facility globale, garante d'une expérience utilisateur réussie.

- Une orientation « Customer centric » plaçant la satisfaction client au cœur de ses préoccupations et reposant sur un pilotage maîtrisé des prestations au sein d'un écosystème technologique sur mesure et sécurisé.



Olivier Payen,
Président Samsic Facility

«Nous misons bien entendu sur l'innovation et la technologie pour adapter nos services aux nouvelles attentes de nos clients mais nous investissons tout autant sur le développement de l'attractivité de nos métiers et des compétences de nos collaborateurs. Car si la technologie est majeure, l'humain est vital !»



On est bien ensemble



On est bien ensemble



On est bien ensemble



On est bien ensemble



Samsic Facility et le CERN : l'innovation au service de l'excellence scientifique

En 2023, le CERN, organisation européenne de référence pour la recherche nucléaire, a choisi Samsic Facility pour la réalisation du nettoyage tertiaire et industriel en milieu radioactif de ses sites, soit une surface de plus de 350 000 m² située entre la France et la Suisse.

Engagé à réduire toujours plus l'impact de ses prestations sur l'environnement et à améliorer la qualité de vie au travail de ses Agents, Samsic Facility déploie sur les sites du CERN de nombreuses solutions plus respectueuses de l'environnement ainsi que de la santé et sécurité des Agents et usagers.

En effet, côté mobilité, l'ensemble des voitures et vélos mis à disposition de nos Agents pour assurer la logistique interne et leurs déplacements est électrique. Par ailleurs, pour 80% des opérations de nettoyage, la solution utilisée est un système de nettoyage plus écologique utilisant de l'eau ozonée pour éliminer les germes et contaminants. Cette solution se substituer aux produits chimiques, de réduire les rejets de polluants et les émissions de gaz à effet de serre et d'optimiser les consommations d'énergie. Certifiée « Green Seal », elle répond aux plus hauts standards environnementaux internationaux en matière de nettoyage industriel.

Par ailleurs, plus de 60 objets connectés Samsic ont été installés sur les sites du CERN, comme des outils numériques de traçabilité et de pointage dématérialisé qui facilitent le suivi des opérations et permettent une réduction importante de la consommation de papier. Enfin, le développement de partenariats locaux permet à Samsic Facility un approvisionnement de proximité pour la plus grande partie de ses consommables. De belles réalisations au service de l'environnement et de l'humain !

Samsic Facility multiplie les certifications « Écolabel Européen »

Depuis 2021, Samsic Facility poursuit l'extension de la certification « Écolabel Européen – Services de nettoyage intérieur » à un nombre toujours plus important de sites clients et d'établissements. Cette certification permet de garantir un niveau d'exigence élevé en termes d'impacts environnementaux des services mais aussi de santé des collaborateurs et des usagers. Elle se traduit notamment par la mise à disposition de produits plus écologiques, la formation du personnel aux questions environnementales et de sécurité, le tri des déchets ou encore la mise en place d'un système de management environnemental.

En 2023, l'obtention de nouvelles certifications en France et en Italie porte désormais à 16 le nombre de sites clients certifiés. Première grande entreprise du secteur de la propreté à avoir obtenu cette certification, Samsic Facility compte poursuivre sa dynamique afin d'atteindre 50 sites clients écolabellisés d'ici 2025.

Plus de

80

établissements Samsic Facility déjà certifiés ISO 9001 en France

La certification, marqueur de performance et de maîtrise des processus

Convaincu que la certification de ses établissements est un levier essentiel pour assurer une haute performance en matière de qualité, de sécurité et d'environnement, le Groupe Samsic s'attache, année après année, à étendre ses périmètres certifiés. En décembre, Samsic Mobility, regroupant Enjoï, Samsic APMR et Samsic Transport, a ainsi obtenu les certifications ISO 9001, témoignant de la qualité de son système de management, et ISO 45001, relative aux systèmes de management de la santé et de la sécurité au travail.

En France, plus de 80 établissements Samsic Facility sont déjà certifiés ISO 9001. Ces certifications sont autant de marques de reconnaissance de l'expertise des équipes Samsic Facility qui garantissent des prestations toujours performantes et maîtrisées. Elles soulignent également l'attention accrue que le groupe porte à la santé, la sécurité et la prévention des risques au travail.

Le professionnalisme de Sellick Partnership plusieurs fois récompensé

Filiale britannique du groupe spécialisée dans le recrutement, Sellick Partnership a vu en 2023 l'excellence de sa politique conformité plusieurs fois récompensée. La filiale du Groupe Samsic s'est distinguée en remportant le Prix platine lors de l'audit effectué par le cabinet Neuen Consult, portant sur la conformité des procédures aux standards de HealthTrust Europe, une plateforme de santé. De plus, elle a également été récompensée du prix « Équipe de services supports de l'année » par l'Association of Professional Staffing Companies (APSCo). Ces deux distinctions, particulièrement exigeantes, viennent saluer les efforts constants de l'équipe de conformité de Sellick Partnership pour accompagner au quotidien ses candidats, clients et consultants, tout en maintenant un taux de réussite de 100% aux résultats d'audits.

Multi Masters Group by Samsic choisit la voie de l'écologie pour ses produits et matériels

Soucieux d'accélérer le verdissement des produits et matériels utilisés pour les prestations de nettoyage, Multi Masters Group by Samsic a pris des décisions fortes afin de favoriser le recours à des produits plus respectueux de l'environnement et des collaborateurs. Ainsi, en concertation avec son fournisseur, la filiale belge de Samsic Facility a décidé en septembre de limiter la gamme des produits utilisés par ses équipes et de préférer systématiquement des produits plus écologiques et ergonomiques. Ces efforts ont permis des résultats rapides : les achats de produits de nettoyage plus écologiques ont progressé de 65% en 2023 par rapport à 2021 !

Indoors : la solution RH hébergée pour plus de proximité et de réactivité

Samsic Indoors, agence d'emploi hébergée, propose à ses clients une expérience RH sur mesure et in situ. Au-delà du recrutement d'effectifs permanents et temporaires, la solution Indoors dédie une équipe spécialisée et autonome pour une gestion RH optimisée des clients, et assure également un suivi des indicateurs et de la performance RH. Depuis 2017, la filiale de

Samsic RH se distingue par son offre alliant proximité et réactivité du fait de sa capacité à déployer des solutions rapides et efficaces, adaptées au terrain. Elle compte aujourd'hui plus de 40 implants sur l'ensemble du territoire français.

C'est avec fierté que Samsic Indoors a signé en janvier 2023 un partenariat avec Danone sur plusieurs de ses sites, impliquant 8 implants

et une solution RH hébergée directement chez Danone. Les équipes Indoors sont chargées du processus de recrutement des intérimaires de Danone, depuis le suivi administratif jusqu'au sourcing, en passant par le suivi et le reporting. Grâce à ce partenariat co-construit au plus proche des attentes du client, plus d'une centaine d'intérimaires sont quotidiennement mobilisés.

À quels besoins la solution Samsic Indoors répond-elle ?

Cette solution nous permet d'avoir un interlocuteur Indoors dédié au quotidien, ce qui favorise une meilleure gestion des intérimaires, facilite considérablement la communication et donc notre

réactivité globale. Samsic Indoors nous apporte son expertise RH et un accompagnement essentiel sur la veille RH et la gestion des intérimaires, points sur lesquels nous ne sommes pas spécialistes.

Après un an de mise en place, quels bénéfices constatez-vous ?

En plus d'une meilleure réactivité auprès des intérimaires, la définition et la mise en œuvre d'indicateurs de suivi de la performance RH ont été déterminantes dans notre progression. Grâce à Samsic Indoors, l'efficacité moyenne des intérimaires est ainsi passée de 96% en février 2023 à 106% en octobre 2023 !



Des QR codes pour une meilleure performance opérationnelle et environnementale

En remplaçant les documents papier par des QR Codes, la filiale irlandaise de Samsic Facility a confirmé l'utilité d'une solution qui répond à la demande de ses clients. Celle-ci permet de réduire l'utilisation du papier, de garantir le respect des exigences légales et administratives en vigueur et de gagner en efficacité ! Grâce à cette innovation, les clients et Agents peuvent facilement accéder via leur smartphone aux informations relatives au site mais aussi aux caractéristiques et usages des produits tels que les fiches de données de sécurité. Autant d'informations qui peuvent désormais être actualisées en temps réel. Déployée en test sur un site client, la solution a été approuvée par les parties prenantes. Elle sera plus largement déployée en 2024 avec l'objectif d'équiper 100% des sites clients d'ici juin.

Pedro Morna,
Directeur Performance
Opérationnelle, Samsic Facility

« L'un des piliers de notre proposition de valeur est l'innovation technologique combinée aux services que nous fournissons à nos clients. La digitalisation de nos opérations constitue une étape fondamentale vers une plus grande efficacité et traçabilité de nos opérations. »

L'efficacité opérationnelle de Samsic Facility au Portugal récompensée

Au Portugal, Samsic Facility a remporté un prix Infraspeak dans la catégorie « Efficient Operation » lors de l'Intelligence For Maintenance Summit Lisboa, un événement réunissant plus de 350 Facility Managers et Responsables de maintenance de tout le pays. Ce prix confirme l'engagement de Samsic Facility en faveur de l'excellence opérationnelle sur son secteur. Au-delà la récompense, cette solution a permis d'optimiser le temps des Agents, de faciliter le suivi des opérations, d'anticiper les anomalies et de simplifier la communication dans un seul but : améliorer le service rendu aux clients. Grâce à cette innovation, la filiale du Groupe Samsic a perfectionné le pilotage de la maintenance et l'entretien des espaces verts de 1 400 bâtiments occupés par plus de 300 clients.



70%

d'eau potable
économisée chaque
année par JPC by
Samsic

En Roumanie, Samsic Facility déploie un système intégré de gestion du nettoyage au service des opérations

En recherche constante de solutions innovantes visant à améliorer la qualité de ses services et de ses performances environnementales, la filiale de Samsic Facility déploie en Roumanie un système intelligent de gestion des espaces et des services de nettoyage, sur le site client Dacia : Tork Vision Cleaning.

Avec l'utilisation de capteurs et de dispositifs interconnectés, ce système permet d'optimiser les procédés et l'activité même

de Samsic Facility. Il fournit notamment des informations précieuses sur l'utilisation des espaces, le niveau des consommables tels que le papier toilette et les besoins d'activité de maintenance. Ces données aident ensuite les équipes Samsic Facility à prendre des décisions fondées sur des informations claires, reçues en temps réel, à rationaliser les flux de travail et à optimiser l'allocation des ressources. À la clé ? Des prestations de nettoyage

efficaces, des coûts maîtrisés, une hygiène renforcée, des ressources optimisées, une expérience et satisfaction client augmentées !

Cette innovation a permis à la filiale roumaine de Samsic Facility d'obtenir la 2^e place lors des ROFMA Awards, l'événement national le plus important de l'année dans les domaines de la gestion des lieux de travail, des biens immobiliers et des installations.

Instant Jobber : le numérique au service du recrutement des intérimaires

Lancée en février 2023 en France, Instant Jobber, agence d'emploi 100% digitale spécialisée dans les métiers de l'hôtellerie, de la restauration et de l'événementiel, permet de mettre instantanément en relation les entreprises et les candidats. En centralisant l'ensemble des documents, missions et candidatures, cette solution innovante développée par Samsic RH simplifie grandement les procédures administratives liées au recrutement des intérimaires pour les entreprises. À ce jour en France, près de 180 000 candidats sont recensés sur la plateforme, et plusieurs dizaines de clients sont déjà adeptes de l'outil. De la création des missions jusqu'au règlement des factures, en passant par la recherche de candidats et la signature des contrats, tout se passe en ligne !

180 000

candidats recensés
sur la plateforme
Instant Jobber

Le Groupe Samsic est reconnu pour sa capacité à innover chaque jour au service de ses clients, de ses collaborateurs et de l'environnement.

Samsic classé 2^e au palmarès des leaders de l'innovation

Classé 2^e au palmarès des leaders de l'innovation dans la catégorie « Services Professionnels » établi par Les Echos et Statista, le Groupe Samsic est reconnu pour sa capacité à innover chaque jour au service de ses clients, de ses collaborateurs et de l'environnement. Le partenariat privilégié de Samsic Facility avec Adaptiv Systems place notamment le groupe comme l'un des leaders de la profession en nombre d'objets connectés. À ce jour, plus de 8 000 objets connectés conçus sur mesure ont été installés chez les clients. Ils permettent de faciliter la traçabilité des prestations et la communication entre les équipes sur site, le tout au profit des clients. L'investissement du Groupe Samsic dans l'innovation a été également reconnu lors des Trophées Europropre, lors desquels le groupe est arrivé deuxième de la catégorie outil numérique innovant.



JPC by Samsic récompensée pour son engagement durable

Filiale du Groupe Samsic opérant dans le secteur de la propreté au Royaume-Uni, JPC by Samsic est un acteur fortement engagé en RSE. En effet, aux Premises & Facilities Management Awards, l'entreprise a reçu les prix « Partenaire ESG » et « Partenaire pour le développement durable ». Des récompenses complétées par l'obtention de 3 prix « gold » aux Green Apple Awards, une institution internationale indépendante dédiée à la reconnaissance et à la promotion des meilleures pratiques environnementales dans le monde entier.

Ces prix saluent l'engagement de JPC en faveur de l'environnement et de la société à travers la mise en place d'actions concrètes, comme bannir l'utilisation de produits issus de la pétrochimie ou encore installer un circuit d'eau fermé afin de réutiliser l'eau pour les prestations de nettoyage. Ce système permet chaque année d'économiser environ 70% d'eau potable. En intégrant les principes ESG dans chacun de ses contrats, JPC obtient non seulement des prix mais surtout la satisfaction de ses clients et collaborateurs.

Louis Hauvette,
CEO de Siteflow

« Le Groupe Samsic est un bel exemple des bénéfices à la fois opérationnels et stratégiques qu'une entreprise peut tirer de la digitalisation de ses processus. En se libérant de la lourdeur qu'une documentation papier induit dans la gestion opérationnelle, le Groupe Samsic a fluidifié cette dernière, sans faire l'impasse sur les règles de conformité et de traçabilité inhérentes à son activité. »

Samsic Nucléaire et Siteflow : en marche vers la transformation numérique du nucléaire

Samsic Nucléaire choisit la solution digitale Siteflow pour faciliter l'administration, l'exécution et le pilotage de ses opérations quotidiennes d'entretien et de sécurité sur les sites nucléaires. Une décision qui répond à trois enjeux :

- réaffirmer sa position en tant que partenaire de confiance répondant aux exigences de sécurité,
- garantir la traçabilité et conformité des prestations de services,
- améliorer l'efficacité et les conditions de travail de ses équipes.

Samsic Nucléaire met un point d'honneur à équiper ses collaborateurs des meilleurs outils pour qu'ils puissent travailler dans les meilleures conditions, à l'image des tablettes qui fiabilisent et automatisent les rapports obligatoires pour chaque opération. Ainsi, plus de 1 000 interventions sont gérées chaque année, un chiffre appelé à croître à l'avenir.

2 VALORISER NOS RESSOURCES ET CULTIVER NOS TALENTS

L'humain est au cœur de la vision et des activités du Groupe Samsic, et la clé de son succès. Conscient de sa responsabilité et contribution sociétale, le groupe porte sa plus grande attention aux conditions de travail, au bien-être et au développement professionnel de ses 125 000 collaboratrices et collaborateurs. Prendre soin de ses équipes est une priorité et un gage de qualité pour les services que le groupe assure au quotidien.

SOCIAL

S1

Main d'œuvre de l'entreprise

S2

Employés de la chaîne de valeur

C

S

R

D

✓

64%
de femmes dans les effectifs

573 055
heures de formation dispensées

3

BOONNE SANTÉ ET BIEN-ÊTRE

5

ÉGALITÉ ENTRE LES SEXES

8

TRAVAIL DÉCENT ET CROISSANCE ÉCONOMIQUE

10

INÉGALITÉS RÉDUITES



PROGRAMMES LIÉS À NOS ENGAGEMENTS

PROMOUVOIR LA DIVERSITÉ ET L'ÉGALITÉ DES CHANCES	<ul style="list-style-type: none">L'emploi solidaireL'intégration professionnelleLutte contre les barrières de la langue
DÉVELOPPER ET FIDÉLISER NOS TALENTS	<ul style="list-style-type: none">Talents & CareerRecrutement et Rétention des talentsFormations
AMÉLIORER LA QUALITÉ ET LES CONDITIONS DE VIE AU TRAVAIL	<ul style="list-style-type: none">Santé et SécuritéQualité de vie au travailDialogue social

Plus de
600
collaborateurs ont suivi le programme #STOPILLETTRISME depuis 2015

Le Groupe Samsic fait de la lutte contre l'illettrisme et les barrières de la langue une priorité

Alors que l'illettrisme touche près de 800 millions d'adultes dans le monde et 7% des 18-65 ans en France, le Groupe Samsic a fait de la lutte contre les barrières de la langue une priorité.

Cet engagement de longue date est notamment déployé en France grâce au partenariat avec #STOPILLETTRISME, une association d'entreprises engagées contre l'illettrisme parmi lesquelles Samsic, via le dispositif de tutorat bénévole porté par nos clients visant la prévention du décrochage et le développement du lien social au cœur des sites.

Celui-ci vient en appui de la formation certifiante de branche professionnelle MCCP* ou CLEA, proposée par le Groupe Samsic à ses collaborateurs. La formation vise l'acquisition des savoirs fondamentaux de la maîtrise du français, de la lecture, l'écriture et du calcul appliqués aux métiers de la propreté.



Ce dispositif prend tout son sens sur l'ensemble de nos territoires, où naissent non seulement un fort esprit collectif et un profond sentiment d'appartenance, mais aussi un lien social indéfectible entre les tuteurs et les bénéficiaires. Point d'orgue de cet engagement, les cérémonies de remise de diplôme annuelles donnent lieu à des moments forts d'émotion et de partage. Cette année, 77 nouveaux collaborateurs ont suivi la formation du programme #STOPILLETTRISME en France, portant à plus de 600 le nombre de bénéficiaires depuis 2015.

Fort de ce succès, le groupe souhaite prolonger cet engagement au-delà des frontières, notamment en Italie, au Portugal et au Royaume-Uni, où le déploiement est en cours. En Italie par exemple, le Groupe Samsic offre des cours de langue à des collaborateurs volontaires. De même, la filiale portugaise du groupe a noué un partenariat avec l'Institut pour l'Emploi et la Formation Professionnelle dans le but de proposer des formations qualifiantes aux collaborateurs qui le souhaitent. Autant d'actions diverses qui participent à renforcer la solidarité au travail.

En luttant ainsi contre les barrières de la langue, le Groupe Samsic contribue à donner confiance aux collaborateurs et leur permet d'appréhender plus sereinement leur futur. De même, à travers ce programme le groupe facilite l'insertion professionnelle, l'intégration sociétale, et réduit les inégalités.

Une vraie ambition collective !
* Maîtrise des compétences Clés de la Propreté

ENGAGEMENTS RSE	NOS RÉALISATIONS 2023	NOS AMBITIONS
Promouvoir la diversité et l'égalité des chances	<ul style="list-style-type: none">En France, 86 personnes ont été maintenues dans l'emploi en 2023, soit une progression de 21% par rapport à 2022.3 318 collaborateurs en situation de handicap au sein des effectifs France en 2023.	<ul style="list-style-type: none">Renforcer l'accompagnement des personnes éloignées de l'emploi.Lancer le programme d'emploi durable pour un public fragilisé et éloigné de l'emploi.
Former et cultiver nos talents	<ul style="list-style-type: none">Dans le cadre du programme #Stopillettrisme, 77 collaborateurs ont été accompagnés en 2023. En France, depuis le début de l'engagement, plus de 600 collaborateurs ont bénéficié du programme.	<ul style="list-style-type: none">Étendre le programme de lutte contre l'illettrisme et les barrières de la langue à l'international.
Préserver la santé et la sécurité de nos collaborateurs	<ul style="list-style-type: none">Une nouvelle formation «la minute prévention» a été déployée pour l'ensemble des collaborateurs sur site dans le but de sensibiliser sur les enjeux de sécurité et d'environnement.En France, 500 collaborateurs ont suivi une formation en e-learning sur la sécurité routière.	<ul style="list-style-type: none">Déployer les 3 nouveaux modules de e-learning sécurité routière sur SamAssure pour les collaborateurs du groupe et conducteurs de la flotte automobile.Signer la charte française des 7 engagements pour une route plus sûre et renforcer le programme de prévention routière.
Développer la cohésion et le bien-être au travail	<ul style="list-style-type: none">Poursuite du déploiement du travail continu avec des retours clients déjà très positifs.	<ul style="list-style-type: none">Poursuivre notre progression sur le programme Bien-être & QVCT ainsi que sur la reconnaissance des métiers sur l'ensemble de nos territoires.

Samsic Facility récompensé pour son engagement en faveur de l'inclusion

Samsic Facility de la région des Hauts-de-France a reçu le label « Les entreprises s'engagent », récompensant des années d'engagement en faveur de l'inclusion. Les équipes Samsic Facility se mobilisent tous les trimestres auprès d'un large public incluant des jeunes et des personnes en situation de handicap ou éloignées de l'emploi, en menant de nombreuses actions avec les entités locales telles que le Plan local pour l'insertion et l'emploi, les Maisons de l'emploi ou encore le Club 100% féminin. En proposant des « job dating » réguliers, des rencontres entre jeunes et professionnels ainsi que des exercices de simulation d'entretien d'embauche, les équipes Samsic Facility contribuent tout au long de l'année à renforcer l'insertion sociale à l'échelle du territoire.

Sabrina El Masoudi,
Responsable des Ressources Humaines, Samsic Facility
Région Hauts-de-France

« L'intérêt du label qui nous a été remis est bien sûr de récompenser les actions menées par les équipes mais aussi de donner envie à d'autres entreprises de nous rejoindre pour être encore plus combatif et plus inclusif sur le territoire avec l'ensemble des partenaires de l'emploi. »

Le Groupe Samsic présent au Forum Emploi, Sport et Handicap

Fidèle aux valeurs du groupe en matière de diversité et d'insertion, l'équipe du service Emploi Solidaire du Groupe Samsic a participé au Forum Emploi, Sport et Handicap organisé au stade Charléty par la Fédération Française Handisport en juillet dernier pour favoriser la rencontre entre entreprises, partenaires emploi et personnes en situation de handicap. L'équipe Emploi Solidaire a pour mission au quotidien de favoriser l'insertion et le maintien dans l'emploi des personnes en situation de handicap. Grâce à sa mobilisation lors de cette journée, l'équipe Samsic a pu échanger avec de nombreux candidats et recueillir plus de 60 CV, pour tous les métiers des pôles Facility, RH et Airport. En 2023, le Groupe Samsic a permis l'insertion en CDI de 184 personnes en situation de handicap en France dont plus de 80% en tant qu'Agent de propreté et de sécurité.

184
personnes
en situation de
handicap recrutées
en CDI en France

**David
Le Port,**
Responsable
du Service
Emploi
Solidaire



L'équipe Emploi Solidaire

Quelles sont les clés pour faire vivre la démarche Emploi Solidaire ?

J'identifie principalement cinq facteurs clés de succès. Tout d'abord, le fait de privilégier la notion de sens que représente l'emploi de personnes en situation de handicap. Ensuite, le Groupe Samsic est un groupe familial qui a toujours porté au plus haut des valeurs fortes d'intégration et d'accompagnement. L'adhésion totale des équipes opérationnelles, toujours très investies dans les processus de recrutement et de maintien dans l'emploi est également déterminante. Autre élément essentiel, les partenariats que nous nouons sur l'ensemble des territoires avec des acteurs spécialisés comme le Cap Emploi. Enfin, l'équipe Emploi Solidaire est majoritairement constituée de collaborateurs issus du secteur de l'insertion sociale et professionnelle, ce qui est de nature à faciliter l'engagement de nos établissements, de nos agences et de nos partenaires.

Pourquoi avoir fait évoluer le nom du service Emploi & Handicap à Emploi Solidaire ?

Car nous voulons aller au-delà de l'emploi de personnes en situation de handicap, nous voulons les accompagner dans leur intégration jusqu'au maintien dans l'emploi.

Pour y répondre, nous avons notamment créé Sam'Aide, une entreprise adaptée intégrée qui emploie des personnes en situation de handicap. Bénéficiant d'un accompagnement personnalisé, le but est de leur offrir un cadre chaleureux et sécurisant pour les aider à mieux appréhender leur future employabilité interne et externe. En parallèle, Sam'Aide propose principalement une offre de services de préparation de commandes de consommables sanitaires complémentaire à l'offre de Propreté du Facility, et du travail à façon.

Quelles sont vos perspectives à plus long terme ?

Nous voulons maintenir ce haut niveau d'engagement et déployer davantage le maintien dans l'emploi. Nous avons par ailleurs lancé un projet d'emploi durable pour un public fragilisé et éloigné de l'emploi. Celui-ci répond à trois ambitions : renforcer l'engagement social du groupe en s'engageant en faveur d'un public relevant de l'insertion, proposer une réponse concrète à nos établissements et agences dans un contexte de pénurie de main d'œuvre et se différencier en répondant au besoin toujours plus grandissant de nos clients sur ce sujet.

Samsic RH s'engage pour l'inclusion à Angoulême

En coopérant avec plusieurs dispositifs nationaux et locaux, Samsic RH à Angoulême s'engage pour l'inclusion et l'insertion professionnelle de publics éloignés de l'emploi. A travers une convention signée avec le dispositif Life Up, Samsic RH participe ainsi à l'intégration de personnes migrantes en partenariat avec le département de la Charente et la Direction Départementale de

l'Emploi, du Travail et des Solidarités. Dans le même temps, Samsic RH s'engage pour accompagner les récidivistes vers un retour à l'emploi avec l'Association Régie Urbaine et le Service Pénitentiaire d'Insertion et de Probation. À ce jour, 6 personnes ont déjà bénéficié de l'accompagnement de l'antenne angoumoisine de Samsic RH, une aide déterminante pour accéder à l'emploi.

L'inclusion, une richesse essentielle pour Samsic RH en Italie

Par l'intermédiaire de sa division Welfare en Italie, Samsic RH agit pour favoriser l'inclusion sociale des personnes en situation de handicap. En étroite synergie avec les pouvoirs publics et les entreprises, la filiale de Samsic agit pour créer un environnement dans lequel le handicap n'est plus perçu comme un obstacle. À travers des formations pratiques et inclusives, dont 68 collaborateurs ont bénéficié en 2023, Samsic RH permet notamment aux personnes en situation de handicap d'accéder et d'acquérir des compétences numériques de haut niveau. Un soutien individuel complet leur est également proposé afin de les guider dans leur parcours d'orientation et d'emploi. Enfin, en sensibilisant et en accompagnant les entreprises dans l'embauche de personnes en situation de handicap, Samsic RH démontre chaque jour que l'inclusion est une richesse essentielle !

En accompagnant les entreprises dans l'embauche de personnes en situation de handicap, Samsic RH démontre que l'inclusion est une richesse essentielle.

En Allemagne, Samsic Facility signe la Charte de la Diversité

L'engagement historique du Groupe Samsic en faveur de la diversité se poursuit en Allemagne avec, en septembre dernier, la signature de la Charta der Vielfalt e.V., la plus grande initiative patronale allemande pour la promotion de la diversité dans les entreprises et les institutions. Son but ? Créer des environnements de travail exempts de préjugés et veiller à ce que tous les collaborateurs soient valorisés. À ce jour, plus de 5 000 organisations allemandes ont signé cette charte, ce qui représente plus de 15 millions de salariés.

Pour accompagner cet engagement, tout un ensemble d'actions a été défini par Samsic Facility en Allemagne, parmi lesquelles la nomination d'un collaborateur dédié à la diversité ou encore la collaboration avec l'association « Les entreprises intègrent les réfugiés ». L'objectif est de leur proposer des postes adaptés et d'organiser des formations internes afin de bannir les discriminations et favoriser la diversité des talents.

SamsiCafè : l'interactivité au service de l'engagement chez Samsic Facility en Italie

En Italie, Samsic Facility a lancé SamsiCafè, une application de communication interne à disposition de l'ensemble de ses collaborateurs. Véritable plateforme de diffusion d'informations, elle permet de favoriser les échanges, le sentiment d'appartenance et l'engagement autour des grands sujets d'actualité de l'entreprise.

L'application comprend trois modules : le premier est dédié à l'environnement et à la sécurité ; le second au bulletin d'information dans lequel sont publiés des défis internes, interviews de collègues et autres chroniques littéraires ; le troisième enfin permet d'alimenter la politique RSE du Groupe Samsic à travers plusieurs enquêtes internes et actions de sensibilisation.

Avec un taux de lecture des communications qui dépasse les 60% quatre mois après son inauguration, SamsiCafè est un franc succès auprès de nos collaborateurs italiens !

Plus de
60%
de taux de
lecture des
communications
sur SamsiCafè





Nicole Constantin,
Responsable des Services
aux Collaborateurs Limagrain

« **La mise en place du travail en journée avec les équipes du Groupe Samsic s'est traduite par une amélioration notable de la qualité de la prestation, essentiellement grâce aux échanges qu'il permet entre nos salariés et les agents présents.** »

Travail en continu et en journée : Samsic Facility s'engage pour le bien-être de ses Agents et la satisfaction client

Depuis longtemps, Samsic Facility est convaincu du bien-fondé du travail en continu pour ses Agents de service. Cette organisation du travail a des impacts sociaux et économiques majeurs. En effet, les journées organisées en plages horaires dites de bureau permettent de réduire les déplacements des Agents et ainsi de favoriser leur vie sociale et familiale. Plus visible, le travail des Agents contribue par ailleurs à leur reconnaissance sociale, à leur insertion et à leur bien-être.

Une évolution qui offre de nombreux avantages tant pour les clients que les usagers : suivi et retour instantané des prestations réalisées, service continu et réactif, réduction des émissions carbone liées à la mobilité des Agents... En favorisant une relation plus étroite entre les Agents de propreté et les clients, le travail en continu et en journée renforce significativement la satisfaction des entreprises dans lesquelles les Agents interviennent. 89% des entreprises qui ont opté pour le travail en journée ne souhaitent plus revenir en arrière.

Plus de
1 000
collaborateurs
ont suivi la formation
Compliance
en France

FOR-me : la formation digitale accessible à tous

La plateforme de formation à distance FOR-me permet aux collaborateurs de Samsic Facility en France d'accéder à un vaste catalogue de formations proposées en présentiel ou en ligne. Ils peuvent ainsi apprendre et développer leurs compétences à tout moment et selon leurs besoins. De la Compliance au management en passant par les éco-gestes, FOR-me propose notamment 15 formations digitales dédiées aux thématiques RSE. Plus de 1 000 collaborateurs fonctionnels et responsables de service se sont ainsi formés en ligne à la Compliance durant l'année, à travers un module spécifique d'une heure validé ensuite par un test de connaissances. De nouvelles formations sont régulièrement ajoutées, une des dernières en date étant la minute sécurité. De nouvelles formations seront rapidement disponibles, l'ambition étant d'élargir le panel de formations selon les demandes, besoins et métiers des collaborateurs.

89% des entreprises qui ont opté pour le travail en journée ne souhaitent plus revenir en arrière.

« **Mobilisez vos talents !** »
Un programme en faveur de la mobilité interne des collaborateurs

En mai 2023, le Groupe Samsic lançait son programme de mobilité interne en France « Mobilisez vos talents » avec une plateforme digitale dédiée. Son objectif ? Accompagner plus efficacement l'ensemble des collaborateurs du groupe qui souhaiteraient donner un nouvel élan à leur carrière et enrichir leur parcours au sein du Groupe Samsic. Comment ? En leur permettant de visualiser en temps réel l'ensemble des opportunités du groupe et d'y répondre de manière simplifiée. Depuis mai 2023, plus de 100 mobilités internes, tous profils confondus, ont été accompagnées grâce à la plateforme. Un chiffre clé qui illustre la volonté du Groupe Samsic d'encourager les évolutions de carrière et la fidélisation de ses collaborateurs.



Plus de
100
mobilités internes
en France depuis
mai 2023

Le Groupe Samsic accompagne sur la durée le développement de ses collaborateurs

Entré au sein du Groupe Samsic en 2003 en tant que Chef de projet informatique, Sébastien Pineau est aujourd'hui le Directeur des Systèmes d'Information du groupe. En 20 ans d'expérience au sein de l'entreprise, il a accompagné la croissance constante de la DSI dans toutes ses composantes, en particulier la structuration du service SI Métiers dont il était responsable, et qui est passé de 3 à 15 collaborateurs. Aujourd'hui Responsable de la DSI, comptant plus de 70 collaborateurs, son parcours est le résultat d'une exemplarité et d'une volonté du groupe de valoriser ses talents.

De la stabilisation des systèmes de paie à la mise en place du premier ERP* en 2006, sans oublier la mise en place de la plateforme Business Intelligence en 2012, Sébastien a piloté de nombreux projets parmi les plus structurants qui ont permis la croissance et la transformation digitale de l'entreprise. Autant de projets qui l'ont accompagné jusqu'au poste de Directeur.

*ERP : Enterprise Resource Planning. L'ERP est un progiciel qui permet de gérer l'ensemble des processus opérationnels d'une entreprise en intégrant plusieurs fonctions de gestion.

Sébastien Pineau,
Directeur des
Systèmes
d'Information du
groupe

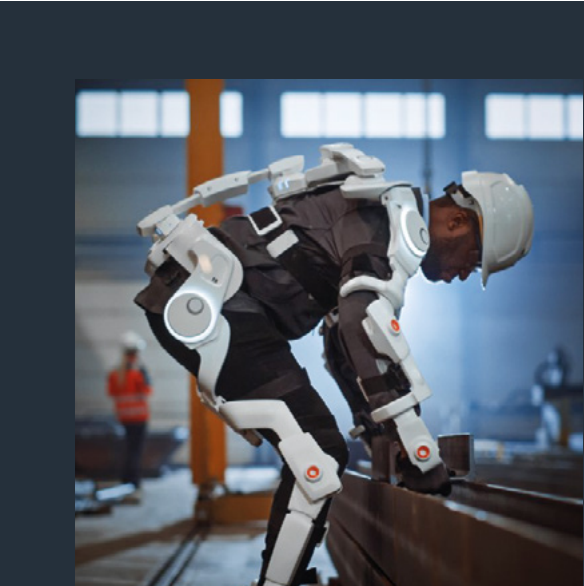


Comment avez-vous grandi au sein du groupe ?

Grâce aux nombreux projets dont j'ai eu la responsabilité et la confiance accordée par mes responsables et collègues. L'écoute utilisateur a joué un rôle décisif dans mon expérience, car être attentif aux métiers du Groupe Samsic et comprendre leurs besoins représente 50% de notre travail. Enfin, les différentes formations techniques et managériales qui m'ont été proposées ont été déterminantes dans mon évolution.

Pouvez-vous nous parler des principaux challenges de la DSI ?

J'en citerai trois : faire évoluer notre outil informatique afin qu'il réponde toujours aux besoins opérationnels, assurer la sécurité de notre système d'information, notamment la protection de nos données, et enfin gérer la poursuite de la transformation digitale de notre groupe, en particulier l'adaptation de nos équipes aux évolutions technologiques.



Accidents sur le lieu de travail : Samsic RH renforce la prévention

Alors que 12% des arrêts de travail sont causés par les chutes de plain-pied, Samsic RH s'engage pleinement pour prévenir les accidents de ses collaborateurs sur leur lieu de travail. Sensibilisation aux risques liés à la manutention, à la fatigue et au manque de vigilance, animations trimestrielles dédiées aux nouveaux arrivants comme aux plus anciens, le sujet de la sécurité au travail fait l'objet d'une communication renforcée afin de toucher le plus grand nombre. Les résultats sont formels : des accidents de travail moins nombreux et sans grande gravité.

Faciliter les mouvements du quotidien grâce à l'exosquelette

Soucieux de prévenir et de réduire les troubles musculo-squelettiques (TMS) liés à la pénibilité de certaines tâches, les établissements Samsic Facility réalisent régulièrement des diagnostics sur site afin d'identifier les éventuels points de difficulté de nos Agents. L'objectif ? Mettre en œuvre des solutions pour aider techniquement et physiquement les collaborateurs concernés. Cela passe par des aménagements du poste de travail, des sessions d'éveil musculaire ou encore la mise à disposition d'un exosquelette.

Ce dernier, déjà adopté par plusieurs établissements, aide à maintenir une position de travail adéquate tout en soulageant les bras et les épaules. Reconnu efficace pour prévenir les douleurs et les TMS, les collaborateurs qui en bénéficient constatent un réel impact positif de cette solution sur leur santé et dans leur vie de tous les jours.

3 PARTICIPER À LA PRÉSERVATION DE NOTRE ENVIRONNEMENT

L'engagement environnemental du Groupe Samsic passe par la connaissance, la maîtrise et la réduction des impacts de ses activités. Plus largement, à travers ses engagements et actions, le groupe cherche l'atteinte d'un double objectif : réduire sa propre empreinte carbone et accompagner ses clients dans l'atteinte de leurs ambitions environnementales. En ce sens, le Groupe Samsic contribue à faire émerger des solutions innovantes et durables pour participer à la transition écologique et sociale.

ENVIR.

- E1 Changement climatique
- E2 Pollution
- E3 Ressources marines et en eau
- E5 Utilisation des ressources et économie circulaire



37%
de produits Ecolabel
151
véhicules électriques



La Trajectoire Bas Carbone du Groupe Samsic

Le Groupe Samsic a fait de la lutte contre le changement climatique une priorité et s'est engagé en 2023 à réduire ses émissions carbone de 26% à horizon 2030. Un objectif compatible avec un scénario de réchauffement de +2 °C, et aligné avec les objectifs de la Science Based Target et l'Accord de Paris.

Piloté avec l'ensemble de ses parties prenantes, le projet collaboratif de Trajectoire Bas Carbone du Groupe Samsic s'articule autour de trois axes forts :

- La sensibilisation aux enjeux environnementaux des collaborateurs, premiers ambassadeurs de l'offre durable du Groupe Samsic. À ce jour, plus de 350 collaborateurs fonctionnels, tous métiers confondus, ont participé à des ateliers dédiés.
- La déclinaison de ces enjeux pour chacun des métiers et activités du groupe, essentielle pour associer et fédérer les équipes autour de ce projet commun.
- La co-construction, en faisant participer à chaque étape du projet les différentes parties prenantes clés du Groupe Samsic, internes et externes, sur l'ensemble de ses territoires.

Le Groupe Samsic a réalisé son Bilan Carbone®, portant sur les émissions directes et indirectes de l'ensemble des activités. Cette étape incontournable permet de mieux comprendre les enjeux carbone propres à ses activités et d'identifier les leviers d'action prioritaires.



En orientant ses objectifs de réduction et ses choix d'actions, les enseignements du Bilan Carbone® constituent ainsi le socle de la Trajectoire Bas Carbone du groupe.

Sur un total de 163 325 tCO₂e émises en 2022, 66% relèvent de Samsic Facility, 18% de Samsic Airport, et 16% de Samsic RH. Par ailleurs, toutes activités confondues, 72% des émissions du groupe sont liées à la mobilité à travers les trajets domicile-travail, alors que 11% sont attribuables aux biens immobilisés comme la flotte de véhicules ou l'IT, et 9% aux achats. Ces catégories sont donc les trois priorités sur lesquelles le groupe doit agir pour réduire ses émissions carbone.

Par ailleurs, grâce à la mobilisation de l'ensemble de son écosystème, plus de 100 leviers d'action ont été identifiés afin d'accélérer la décarbonation du groupe. Parmi eux, 12 ont été retenus comme prioritaires. Certains d'entre eux sont déjà mis en œuvre, tels que le remplacement d'une partie des véhicules à combustion interne par des véhicules électriques ou hybrides, ou encore l'amélioration de la circularité du matériel d'exploitation, des produits et des équipements.

En 2024, l'accent sera porté sur la validation du plan d'action au vu des ambitions et sa mise en œuvre opérationnelle. Celle-ci passera par l'analyse de la faisabilité et la priorisation des actions identifiées, mais aussi leur quantification financière et carbone afin d'évaluer les investissements nécessaires et les réductions associées. Enfin, des indicateurs de performance permettant d'évaluer l'efficacité des actions et l'atteinte des objectifs du groupe seront définis.

Plus de 100 leviers d'action ont été identifiés afin d'accélérer la décarbonation du groupe.

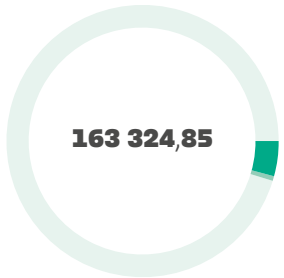


Répartitions par source d'émissions

(Résultats 2022 toutes activités confondues)



- 72% **Mobilité** (domicile-travail)
- 11% **Biens immobilisés** (IT, flotte de véhicules professionnels, immobilisations...)
- 9% **Achats** pour les prestations de service (produits chimiques, matériel, équipement...)
- 6% **Déplacements professionnels**
- 2% **Autres**



- 4,2% **Scope 1** Émissions directes
- 0,5% **Scope 2** Émissions indirectes liées à l'énergie
- 95,3% **Scope 3** Autres émissions indirectes

163 324,85

Objectif groupe :
-26%
d'émissions de GES
à horizon 2030
par rapport à 2022



Samsic, première entreprise du secteur de la propreté à avoir créé et déployé un calculateur de performance environnementale.

Samsic poursuit le déploiement du calculateur de performance environnementale

Dans le cadre de sa Trajectoire Bas Carbone et afin de répondre aux besoins grandissants de ses clients en matière de mesure de l’empreinte environnementale, Samsic Facility poursuit le déploiement de son calculateur de performance environnementale pour ses services de propreté en France. Pionnière et visionnaire, Samsic Facility est la première entreprise du secteur à avoir créé et déployé cet outil conforme à la norme ISO 14040. Son objectif ? Fournir l’impact environnemental et carbone de ses prestations de services, aider à la prise de décision pour piloter la réduction des impacts et proposer des scénarios d’amélioration à ses clients. La méthode utilisée repose sur une analyse de l’ensemble du cycle de vie de la prestation, depuis l’extraction des matières premières jusqu’à la fin de vie des déchets. Elle se concentre sur 7 indicateurs d’impact environnemental et 4 indicateurs d’usage relatifs à la consommation d’eau, d’énergie, de produits chimiques et à la production de déchets. Déjà adopté par plus de 30 sites stratégiques avec un taux de satisfaction de 100%, le calculateur de performance environnementale de Samsic Facility a notamment déjà permis de définir et proposer à ses clients des scénarios de réduction de leur empreinte environnementale. Disponible aujourd’hui pour des prestations de propreté, de nouvelles versions sont déjà en cours de développement pour exploiter le calculateur sur les prestations de sécurité et d’accueil.

Safesquare et l'aéroport Paris-Orly : vers la décarbonation

Filiale du Groupe Samsic dans le domaine de la sûreté aéroportuaire, Safesquare a rejoint en juillet 2023 l’Alliance environnementale Paris-Orly initiée par le Groupe ADP.

À travers la signature de la charte d’engagement volontaire, 37 acteurs et partenaires du transport aérien dont Safesquare ont décidé de s’engager en faveur de la réduction de l’impact environnemental de leurs activités. Comment ? En atteignant collectivement 5 objectifs :

- Zéro émission carbone au sol.
- Réduction de 40% des consommations d’électricité, d’eau, des systèmes de chauffage et de refroidissement dans les aérogares.
- Valorisation de 80% des déchets non dangereux.
- Création de 30% de surfaces dédiées à la biodiversité.
- Réduction de 6 décibels en bord de nuit.

De par ses activités, Safesquare contribuera pleinement à réduire les émissions carbone au sol. Afin de s’assurer du respect de la trajectoire, des groupes de travail et d’échange seront formés et des évaluations régulières seront réalisées. Tout ceci en lien avec le modèle d’accompagnement «Act pas à pas», développé par l’ADEME, qui va guider Samsic Airport dans la définition et la mise en œuvre de sa Stratégie Bas Carbone. Une mission collective dans laquelle Safesquare est résolument impliqué !

Samsic Airport Assistance : une flotte plus respectueuse de l'environnement

Acteur majeur du transport sur les plateformes aéroportuaires parisiennes, Samsic Assistance poursuit la réduction de son empreinte carbone. En 2023, 35% de la flotte dédiée au chargement des bagages, au repoussage et à l’avitaillement en eau potable est électrifiée ou fonctionne aux carburants d’origine végétale. La proportion s’élève à 72% pour la flotte dédiée au transport de personnel et de passagers. Qu’elle repose sur les biocarburants ou l’électrique, le recours à l’énergie verte* permet à Samsic Assistance de réduire ses émissions carbone !

Conférence Studeffi : l'expertise conseil en partage

Damien Vittaz,
Directeur de STUDEFFI

« À travers nos prises de parole, nous souhaitons, dans un contexte de crise énergétique, apporter aux consommateurs un éclairage technique neutre et indépendant, mais également rappeler à nos clients et prospects notre volonté permanente de leur proposer une offre globale de services répondant aux enjeux actuels. »

Depuis plus de 7 ans, Studeffi, filiale du Groupe Samsic, accompagne les grands acteurs de l’industrie et du secteur tertiaire dans la compréhension, la maîtrise et l’optimisation de leurs consommations énergétiques grâce à sa propre plateforme de suivi des données énergétiques. Qu’il s’agisse de maîtriser les coûts de l’énergie ou de réduire l’impact environnemental de leurs infrastructures, le cabinet de conseil est à l’écoute de leurs problématiques et les guide dans la recherche de solutions.

Cette vocation qui se prolonge dans l’organisation de conférences permet à Studeffi d’ouvrir le partage de ses solutions aux entreprises. Ainsi, en juin dernier, son directeur Damien Vittaz s’est exprimé lors d’une conférence sur le thème des économies d’énergie organisée par les équipes de Samsic Facility région Nord à l’Université Catholique de Lille, où plus d’une quinzaine d’agents de propreté œuvrent quotidiennement. Près de 80 clients ont participé à ce temps d’échange.



Une partie de l’équipe de Samsic RH Rennes

Sensibilisation des collaborateurs aux enjeux climatiques

Dans le cadre de la définition de sa Trajectoire Bas Carbone, le Groupe Samsic a initié un vaste programme de sensibilisation et de formation destiné à ses collaborateurs. Cette dynamique se poursuivra au cours des prochaines années afin de permettre au plus grand nombre de mieux comprendre les enjeux climatiques et d’agir chacun à son niveau. Car le Groupe Samsic en est convaincu : pour atteindre ses objectifs climatiques, chaque action compte, l’appropriation et l’engagement de tous sont indispensables.

Diverses animations ont été proposées, parmi lesquelles des ateliers pour calculer son empreinte carbone, la diffusion

Sandrine Stenzel et Cécile Job,
Animatrices
De Secteur
Samsic Facility
Rennes 1

Quels sont, selon vous, les premiers enseignements de l'atelier Action Climat auquel vous avez participé ?

Nous avons trouvé cette matinée de sensibilisation très intéressante et conviviale. En plus de nous mettre face à la réalité climatique, cet atelier permet de créer un moment d’échanges propice à la co-construction. Des axes d’amélioration et de progrès ont été identifiés, adossés à des exemples de solutions. Cela va de la rationalisation de la quantité de papier utilisée, à la baisse des températures sur le lieu de travail.

* ensemble des sources d’électricité, de gaz et de chauffage provenant de sources durables et qui émettent peu d’émissions de gaz à effet de serre.

Plus de
350
collaborateurs
ont participé à
des ateliers dédiés
à la transition
environnementale



Agnieszka Stefanowska,
CEO de Samsic CEE et
Marzena Kula, directrice
du Centre d'oncologie de
Zagłębiowskie en Pologne

15%

de réduction de
l'utilisation des
sacs poubelles
plastiques

Eco by Samsic, la RSE au cœur des projets en Pologne

Attaché à mobiliser et fédérer l'ensemble de ses parties prenantes autour de ses engagements RSE, le Groupe Samsic a déployé en Pologne un programme ambitieux : « ECObySAMSiC ».

De nombreuses actions ont ainsi été menées tout au long de l'année afin de sensibiliser le plus grand nombre à la préservation de l'environnement, à une meilleure gestion des déchets, au déploiement de produits plus écologiques ou encore au bien-être au travail. Leur objectif commun ? Inciter à l'action collective et individuelle !

Ces initiatives aux résultats très concrets ont notamment permis de réduire de 15% l'utilisation de sacs poubelles plastiques, de 20 000 le nombre de bouteilles plastiques utilisées chaque année ou encore de réaliser un déménagement « zéro déchet » du siège grâce aux dons et au recyclage du mobilier.

Un volontarisme des équipes du Groupe Samsic en Pologne salué par l'obtention du certificat « Nature-Friendly Company » délivré lors du concours national Katowizje qui promeut l'entrepreneuriat plus responsable au profit des communautés locales !

Le volontarisme des équipes Samsic en Pologne salué par l'obtention du certificat « Nature Friendly Company ».

Au Luxembourg, Samsic Facility accélère sur le tri des déchets

Décidé à faire progresser la gestion des déchets chez ses clients, Samsic Facility déploie, sur une majorité de ses sites au Luxembourg, un système de gestion avancé des déchets pour lequel deux « Waste coordinators » sont mobilisés. Leur rôle ? Assurer le bon tri et l'acheminement des différents déchets.

Plus de 15 types de déchets comme les métaux, les encombrants ou les produits alimentaires sont aujourd'hui triés pour être revalorisés. Un résultat obtenu grâce au développement d'un reporting précis, qui permet notamment de peser chaque déchet à la collecte ou à l'arrivée en centre de valorisation. Ainsi, tous les mois, les équipes du Luxembourg transmettent à leurs clients des certificats détaillés des volumes collectés, triés et valorisés. Un exercice essentiel pour dresser son bilan environnemental, optimiser ses processus de gestion et poursuivre l'amélioration de ses pratiques.



Les semaines durables du Groupe Samsic : tous mobilisés pour le développement durable

Organisées du 16 au 29 septembre 2023 dans le cadre des Semaines Européennes du Développement Durable, les Semaines Durables du Groupe Samsic ont permis de mettre en lumière les enjeux environnementaux et sociétaux actuels auprès de plusieurs centaines de participants en France et à l'international.

Plus d'une quinzaine d'animations et ateliers ont été proposés au siège du groupe, des moments très appréciés par les collaborateurs participants. À cette occasion, ils ont pu échanger, réfléchir ensemble et expérimenter des solutions autour de sujets majeurs tels que la mobilité, l'énergie, l'économie circulaire, ou encore la biodiversité.

En Espagne, Samsic Facility et Mondelez s'engagent pour la circularité

Résolu à améliorer la fin de vie des déchets, le site Viana de Mondelez en Espagne, en collaboration avec Samsic Facility, s'est lancé l'objectif d'atteindre zéro déchet enfoui d'ici à 2025. Grâce à l'engagement et la mobilisation de l'ensemble des équipes, le site de Viana a atteint l'objectif de zéro enfouissement en seulement 5 mois ! Désormais, 100% des déchets produits par le site seront traités et revalorisés.

Pour parvenir à ce résultat, de nombreuses actions ont été déployées : l'élaboration d'une nouvelle procédure de stockage, de tri et d'enlèvement des déchets, la formation et la sensibilisation du personnel, la réalisation d'un audit environnemental ou encore l'installation de compacteurs de plastiques.

Une démarche vertueuse qui réduit l'impact environnemental du site !

Filippo Mauri,

Directeur du pôle
de production
de Mondelez,
Biscuiterie,
Espagne & Italie

Quels sont les principaux enjeux RSE auxquels est confronté Mondelez ?

Dans notre usine de Viana, nous travaillons sur les questions environnementales et sociales directement avec les équipes opérationnelles de notre usine. Nous cherchons à améliorer continuellement notre empreinte environnementale. Avec plus de 500 personnes de nationalités différentes dans notre usine, nous sommes particulièrement attentifs aux questions liées à l'inclusion et à la sécurité et nous appliquons un code de conduite rigoureux.

72%

des émissions
totales du groupe
liées à la mobilité
des collaborateurs

Pourquoi vous êtes-vous fixé cet objectif de zéro enfouissement ?

La solution de l'enfouissement pour la fin de vie des déchets a de nombreux impacts négatifs sur la biodiversité et la qualité des sols. Pour des raisons environnementales évidentes, nous voulions bannir cette méthode. Avant de travailler avec Samsic Facility, une partie des déchets de l'usine de Viana était envoyée en décharge. Avec leur aide nous avons considérablement renforcé nos processus de traitement et mis en place un système efficace de gestion des déchets. Grâce à cette collaboration, nous avons atteint l'objectif de zéro déchet mis en décharge en seulement 5 mois. Nous sommes fiers d'avoir réduit de manière significative le volume des déchets produits et de pouvoir désormais en valoriser 100%.

Quel a été le rôle de Samsic Facility dans l'atteinte de cet objectif ?

Grâce à un partenariat fort fondé sur la co-construction, nous avons pu progresser sur la transparence de nos pratiques, la gouvernance et la performance de nos processus de production, main dans la main avec Samsic Facility. L'expertise et l'engagement de leurs équipes ont été déterminants dans le déploiement des campagnes de sensibilisation ainsi que dans la réalisation des audits et le choix des outils et équipements adéquats pour améliorer nos pratiques.

Comprendre les habitudes de déplacement des collaborateurs pour agir efficacement

En 2023, le Groupe Samsic a collaboré avec Rennes Métropole pour enquêter sur les habitudes de déplacement de ses collaborateurs sur les trajets domicile-travail. Mieux comprendre les modes de transport est essentiel afin de réduire les émissions liées à la mobilité de collaborateurs, qui constituent 72% de l'empreinte carbone du groupe.

Grâce à la mobilisation de ses collaborateurs, cette enquête a obtenu près de 70% de taux de réponse. Ils étaient notamment interrogés sur leurs modes de transport, leurs horaires de travail, les alternatives à la voiture individuelle et les principaux freins et leviers qui y sont associés.

L'étude révèle que 83% des répondants utilisent principalement la voiture pour se rendre au travail. Pour autant, le vélo et le covoiturage sont apparus comme les deux moyens de transport ayant les taux de satisfaction les plus élevés. Aujourd'hui, les principaux freins aux déplacements moins carbonés sont liés à l'organisation personnelle et professionnelle, au temps de trajet et aux horaires de travail décalés.

Suite à ces premières conclusions, plusieurs pistes d'action se dessinent et devront être validées prochainement, parmi lesquelles la mise en place d'une plateforme de covoiturage et le déploiement d'un plan vélo.

L'ambition du Groupe Samsic est claire : affiner et étendre sa compréhension des habitudes de mobilité des collaborateurs dans l'ensemble de ses territoires, permettant le déploiement d'un plan de mobilité groupe. En 2024, une nouvelle enquête sur un périmètre plus large sera envoyée aux collaborateurs fonctionnels et opérationnels.

4 CONTRIBUER AU DÉVELOPPEMENT D'UNE SOCIÉTÉ SOLIDAIRE ET DURABLE

L'engagement sociétal du Groupe Samsic s'exprime aussi bien dans ses valeurs que dans ses actions en matière de RSE. Afin de contribuer à une société solidaire et durable, le groupe s'attache avec ses collaborateurs à soutenir et étendre les initiatives citoyennes et les projets solidaires en faveur des communautés. De même, prendre part au développement des territoires d'implantation Samsic est une priorité, aussi bien en France qu'à l'international.

SOCIAL ENVIR.

E3

Ressources marines et en eau

E4

Biodiversité et écosystèmes

S3

Communautés concernées

C

S

R

D

✓

16 722 arbres plantés

76% de fournisseurs locaux (Périmètre : France, Fournisseurs français)

4

EDUCATION DE QUALITÉ

10

INÉGALITÉS RÉDUITES

15

VIE TERRESTRE



10 athlètes accompagnés par le Groupe Samsic

Romane Dicko, Judokate française olympique

« Grâce au Groupe Samsic, j'ai réussi à être plus sereine dans mon organisation. L'implication et l'accompagnement du Groupe Samsic sont une aide précieuse au quotidien. C'est un partenaire fiable qui comprend nos enjeux et nos objectifs. »

Le Groupe Samsic soutient 10 athlètes : objectif Paris !

Prônant des valeurs chères au Groupe Samsic, le sport occupe une place importante dans la vie du groupe et de ses collaborateurs. C'est donc très naturellement qu'à l'approche des Jeux de Paris, le Groupe Samsic s'est lancé dans l'aventure du mécénat avec la Fondation du Sport Français.

10 sportifs sont ainsi accompagnés par le Groupe Samsic au plus proche des podiums.

Pour célébrer le sport, Samsic a organisé la « soirée des légendes » en novembre au Petit Palais à Paris, en compagnie de plus de 300 clients, collaborateurs et figures emblématiques du sport d'hier et d'aujourd'hui. Rencontre entre générations et expertises sportives, cette soirée riche en émotions a permis de rappeler à tous la capacité du sport à rassembler et à nous faire vibrer.

Le Groupe Samsic est attaché à faire vivre le sport au quotidien.

ENGAGEMENTS RSE	NOS RÉALISATIONS 2023	NOS AMBITIONS
Agir pour la solidarité	<ul style="list-style-type: none">Soutien de dispositifs d'intérêt général venant en aide aux populations fragilisées, en France et à l'international, à l'image de Ma Chance Moi Aussi, Kodiko en France, ou encore la Fondation Integra en Espagne.Soutien de 10 athlètes et para-athlètes français dans leur préparation en vue des Jeux de Paris.	<ul style="list-style-type: none">Continuer et approfondir l'engagement de Samsic en faveur de l'égalité des chances.Promouvoir davantage le bien-être à travers le sport et l'engagement sportif des collaborateurs.
Participer au développement économique et culturel local	<ul style="list-style-type: none">Collaboration de nombreuses agences et établissements Samsic avec des acteurs locaux, en France et à l'international, notamment s'agissant de l'insertion des personnes fragilisées.	<ul style="list-style-type: none">Poursuivre les échanges et le partage d'expertises au cours d'événements ou de rencontres entre acteurs engagés.Encourager les établissements et agences à créer des liens de partenariat avec des acteurs locaux.
Soutenir la biodiversité	<ul style="list-style-type: none">Première récolte de miel au siège de Samsic. Plus de 100 pots de miel ont été récoltés.Soutien à la Fondation Rennes 1 et à sa 17^e chaire « Biodiversité et Changement climatique ».	<ul style="list-style-type: none">Poursuivre le programme de régénération des forêts avec la plantation de près de 18 000 nouveaux arbres en Espagne et au Portugal. À terme, objectif de 100 000 arbres plantés d'ici 2027.

Les collaborateurs du Groupe Samsic se jettent à l'eau !

Nombreux sont les événements sportifs auxquels le Groupe Samsic participe. Attaché à faire vivre le sport au quotidien, le groupe a organisé en septembre dernier une course de nage en eau libre de 2km à Dinard. Une initiation bretonne en compagnie d'Aurélie Muller, double championne du monde du 10km de nage en eau libre, au cours de laquelle les collaborateurs ont pu se familiariser avec ce sport exigeant. Le but ? Promouvoir les bienfaits du sport, découvrir la pratique de la nage en eau libre et partager des moments uniques et conviviaux ancrés dans l'ADN du Groupe Samsic, le tout dans un cadre exceptionnel.

Quand sport et solidarité font la paire !

Chaque année, le Groupe Samsic encourage ses équipes à la pratique du sport et soutient leur participation à des événements sportifs à caractère caritatif. Cette année, de nombreux participants se sont ainsi lancés dans le défi de l'Urban Trail à Rennes, une course visant à promouvoir le patrimoine culturel de la ville bretonne. À Paris, plus de 30 participantes ont pris part à « La Parisienne » en soutien à

la recherche médicale sur le cancer du sein. À Turin en Italie, plus de 20 collaboratrices ont participé à « Just The Woman I Am », une course de 5 km destinée à collecter des fonds pour la santé universitaire et la recherche sur le cancer. Par cet engagement, les collaborateurs du Groupe Samsic sont très nombreux à montrer l'exemple et nous rappellent les valeurs communes au sport et à la solidarité.

Avec Ma Chance Moi Aussi, le Groupe Samsic soutient l'accompagnement des enfants défavorisés

Depuis plusieurs années, le Groupe Samsic anime et développe des initiatives citoyennes et des projets solidaires en faveur des communautés. Le groupe s'attache à prendre part au développement des territoires sur lesquels il est implanté, au premier rang desquels figure la Bretagne. Ainsi, lorsque l'association Ma Chance Moi Aussi s'est implantée à Rennes en septembre 2023, Samsic n'a pas hésité à soutenir son action auprès des enfants les plus vulnérables.

Ma Chance Moi Aussi est une association à but non lucratif, qui a pour mission de rétablir l'égalité des chances en accompagnant les enfants



Sellick Partnership cultive la solidarité

Sellick Partnership, spécialiste du recrutement au Royaume-Uni, met la solidarité au cœur de son action. Un volontarisme qui se traduit par l'organisation de nombreux événements caritatifs et qui est largement porté par les équipes de la filiale de Samsic RH. De nombreux dons ont été réalisés en 2023, avec plus de 15 000 livres sterling reversés à diverses organisations caritatives locales et nationales. Au-delà des dons, les équipes se mobilisent toujours plus de mécènes bretons prêts à soutenir des actions concrètes en faveur de l'inclusion et de l'égalité des chances.

Samsic Airport : des fauteuils roulants pour les sinistrés des séismes en Turquie

Les équipes Samsic APMR de la région PACA et la compagnie aérienne Turkish Airlines, en collaboration avec la présidence de la gestion des catastrophes et des situations d'urgence, se sont mobilisées pour venir en aide aux sinistrés

d'Istanbul. À l'arrivée, le Comité International de la Croix Rouge s'est chargé de leur distribution par l'intermédiaire de l'organisation humanitaire le Croissant Rouge Turc.

des séismes survenus en février 2023 à proximité de la frontière entre la Syrie et la Turquie. Dès le 1^{er} mars, une dizaine de fauteuils roulants ont ainsi été chargés dans deux containers et envoyés à Ankara via l'aéroport

6 millions de litres d'eau potable distribués à plus de 300 enfants



Samsic Facility et Made Blue Foundation renforcent l'accès à l'eau potable dans le monde

Grâce à ses achats d'équipements auprès de l'entreprise BOMA, en France et en Belgique, Samsic Facility a pu soutenir la Fondation Made Blue dont l'action contribue à améliorer l'accès à l'eau potable dans des pays confrontés à de graves pénuries. En effet, pour chaque litre d'eau consommé par les autolaveuses I-MOP, un litre d'eau est mis à disposition des populations locales par le biais de l'organisation Made Blue. En 2023, Samsic Facility a ainsi directement contribué à la distribution de plus de 6 millions de litres d'eau potable, permettant à plus de 300 enfants de bénéficier d'un accès simplifié à de l'eau potable pendant toute une année scolaire. Une belle initiative qui va se poursuivre !

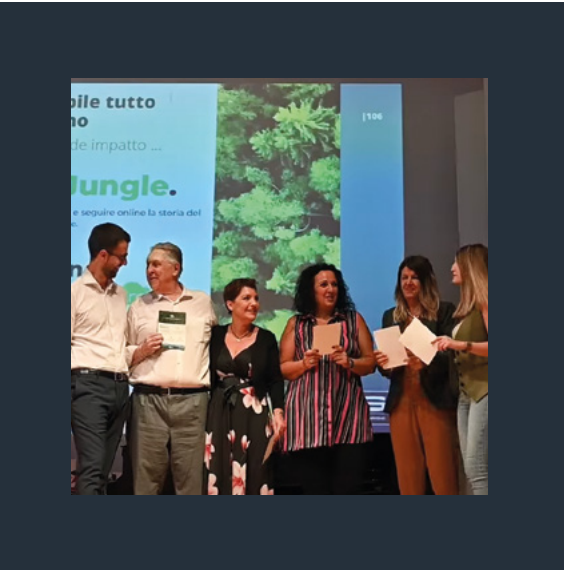
Samsic RH et Kodiko : l'aide à l'insertion des personnes réfugiées

À travers une convention de mécénat signée fin 2023, Samsic RH et l'association Kodiko agissent ensemble pour accompagner vers l'emploi les personnes réfugiées. Le principe de cette initiative ? Mettre en relation des collaborateurs volontaires de Samsic RH et des réfugiés membres de la promotion Kodiko et leur permettre de se rencontrer sur le lieu de travail des collaborateurs du Groupe Samsic. Organisés toutes les deux semaines sur une période de 5 à 6 mois, ces rendez-vous de deux heures permettent de favoriser l'intégration professionnelle et l'accès à l'emploi de personnes qui en sont éloignées, et de renforcer le lien social. Des enjeux chers à Samsic RH.



World Cleanup Day : Samsic Facility multiplie l'initiative sur ses territoires

Cette année, de nombreux Cleanup days ont été organisés par les équipes Samsic Facility sur l'ensemble des territoires d'implantation du groupe. En Allemagne, au Royaume-Uni, en Irlande, en France, en Pologne ou encore en Italie, des centaines de collaborateurs bénévoles se sont mobilisés le temps d'une matinée ou d'un après-midi pour nettoyer les alentours, ramasser les déchets abandonnés et les trier. Une initiative qui renforce la cohésion d'équipe et la sensibilisation des collaborateurs à la préservation de l'environnement et de la biodiversité, la réussite de la stratégie RSE du groupe nécessitant une mobilisation forte de ses équipes !



En Italie, Samsic Facility adopte des arbres avec Treedom

En Italie, lors de sa convention annuelle, Samsic Facility a communiqué l'adoption d'arbres pour 58 de ses collaborateurs les plus anciens. Une initiative développée avec l'association Treedom dans le but de sensibiliser les équipes au rôle crucial des arbres dans la préservation des écosystèmes. Chaque collaborateur a ainsi la possibilité, via le site de l'association, de suivre activement la croissance de l'arbre adopté depuis la plantation jusqu'à sa floraison. Une initiative qui encourage la connexion et la sensibilisation au vivant !

Plus de 100 pots de miel récoltés



Première récolte de miel au siège du Groupe Samsic !

Associé depuis 2022 à l'expert Beecity afin d'accueillir des ruches dans les jardins de son siège à Cesson-Sévigné, le Groupe Samsic a pu réaliser sa première récolte de miel ! Cet atelier découverte mené par l'apiculteur auprès des collaborateurs du siège s'inscrit dans le prolongement du programme « Caring for Forests » à travers lequel le groupe affirme son engagement pour la préservation de la biodiversité. Moment de partage et de convivialité, cet atelier a réuni de nombreux collaborateurs qui en ont appris davantage sur le processus d'extraction du miel et l'importance des abeilles pour le maintien de nos écosystèmes. Un partenariat fructueux qui a permis la récolte de plus de 100 pots de miel !

Le Groupe Samsic soutient la Chaire Biodiversité et Changement Climatique de la Fondation Rennes 1

En tant que mécène de la Fondation Rennes 1, le Groupe Samsic confirme son engagement en faveur de la biodiversité. À cet égard, la fondation a créé cette année sa 17^e Chaire, baptisée « Biodiversité et Changement Climatique », dans laquelle le Groupe Samsic intervient comme acteur socio-économique.

Dans un contexte où la biodiversité est menacée, cette nouvelle chaire vise à travailler sur la résilience des écosystèmes et imaginer des solutions plus respectueuses de l'environnement. En mêlant scientifiques, laboratoires et entreprises, la chaire fédère largement et favorise les échanges entre acteurs du territoire.

À ce titre, le Groupe Samsic apporte son expertise sur ces thématiques primordiales dans son engagement RSE.

REPORTING 2023

VALORISER NOS RESSOURCES ET CULTIVER NOS TALENTS	RÉPARTITION DES EFFECTIFS PAR ÂGE	< 25 ANS	7%	24%	5%	3%	8%	6%	3%	26%	6%	3%	10%	8%	7%
		26 - 45 ANS	39%	49%	41%	35%	35%	35%	41%	39%	35%	28%	60%	38%	37%
		> 46 ANS	54%	27%	54%	62%	57%	59%	56%	35%	59%	69%	30%	54%	56%
	% DE FEMMES	56%	53%	68%	54%	70%	88%	48%	79%	55%	79%	81%	62%	64%	
	NOMBRE D'HEURES DE FORMATION	349 394	13 521	496	8 970	3 352	55 063	25 737	23 387	71 755	19 644	1 736	491 687	573 055	
	RÉPARTITION TEMPS PLEIN	48%	99%	22%	32%	19%	54%	49%	n/c	25%	34%	44%	40%	46%	
	RÉPARTITION TEMPS PARTIEL	52%	1%	78%	68%	81%	46%	51%	n/c	75%	66%	56%	60%	54%	
	TAUX DE FRÉQUENCE	34,62	1,7	23,71	8,91	12,66	10,23	21,97	16,77	0,00	17,14	2,93	27,64*** 19,77*** - FACILITY 35,43* - RH 45,59* - AIRPORT	26,56*** 17,18*** - FACILITY 41,58* - RH 48,63* - AIRPORT	
	TAUX DE GRAVITÉ	2,18	0,02	1,47	0,18	0,19	0,25	0,97	0,23	0,00	0,45	0,01	1,43*** 1,32** - FACILITY 1,05* - RH 4,41* - AIRPORT	1,55*** 1,12** - FACILITY 1,75* - RH 4,23* - AIRPORT	

PARTICIPER À LA PRÉSERVATION DE NOTRE ENVIRONNEMENT	PART DES PRODUITS ÉCOLABELLISÉS		77%	18%	81%	23%	19%	3%	59%	75%	20%	10%	61%	31%	37%
	NOMBRE TOTAL DE VÉHICULES DU PARC AUTOMOBILE		3 340	67	56	122	165	307	474	37	92	161	50	5 114	4 871
	ÉMISSIONS DE COMBUSTION DE GAZOLE (TegCO ₂)		13 619	351	218	1 176	910	1 712	2 133	265	643	680	164	22 630	21 871
	PART DES VÉHICULES EN EURO 6		91%	90%	91%	76%	100%	99%	82%	95%	100%	74%	96%	90%	90%
	NOMBRE DE VÉHICULES ÉLECTRIQUES		100	0	2	8	2	12	8	0	6	2	11	125	151
	CONSOMMATION EN EAU (m ³)		15 780	574	590	637	n/c	1 058	788	129	263	5 592	715	35 410	26 126
PARTICIPER À LA PRÉSERVATION DE NOTRE ENVIRONNEMENT	CONSOMMATION EN ÉLECTRICITÉ (MWh)		6 817	38	43	120	109	202	241	27	192	133	92	8 162	8 015

Méthodologie

En 2022, le reporting portait sur les 10 pays suivants : France, Pologne, Suisse, Italie, Allemagne, Portugal, Belgique, Luxembourg, Royaume-Uni, Espagne. En 2023, le périmètre porte sur 11 pays : France, Pologne, Suisse, Italie, Allemagne, Portugal, Belgique, Luxembourg, Royaume-Uni, Espagne, Irlande. Concernant les périmètres de Samsic RH et Samsic Airport, le reporting porte sur la France et les DRGM.

*France ; **Facility France + Pays ; ***Facility RH/Airport France + Pays ; n/c : non communiqué.

Remerciements

Samsic remercie tous les acteurs ayant contribué à l’élaboration de la nouvelle édition de son rapport RSE 2023, et tout particulièrement pour leurs témoignages, **ses clients, ses collaborateurs et ses partenaires.**

Ce rapport RSE présente les initiatives réalisées et les performances de l’année 2023, période calendaire. Le reporting extra-financier, intégré au pilotage de la performance du Groupe Samsic, constitue une opportunité de dialogue avec ses parties prenantes et d’amélioration continue. Le rapport RSE s’inspire du cadre de référence du Pacte Mondial des Nations Unies, du Décret n°2017-1265 du 9 août 2017, de la norme ISO 26000, et du cadre normatif de la CSRD et ses ESRS pour la publication du rapport de durabilité. Le rapport RSE 2023 est disponible en versions française et anglaise. Pour toutes informations complémentaires, vous pouvez nous contacter à l’adresse suivante : **developpement.durable@samsic.fr**

Retrouvez-nous :



<https://www.linkedin.com/company/samsic-groupe/>



https://www.facebook.com/SamsicGroupe/?locale=fr_FR

En savoir plus sur nos engagements :



DIRECTRICE DE LA PUBLICATION
Stéphanie Delamarre – Samsic

DIRECTION ARTISTIQUE
Dominique Brugheail – Sidièse

RÉDACTION
Marie Auchatraire – Sidièse

CONCEPTION
Agence Sidièse

ICONOGRAPHIE
Getty Images, Istock, AdobeStock,
Gwenaël Saliou, Groupe Samsic

Samsic - SAS
Siège social : 6 rue de Châtillon • 35510 Cesson-Sévigné
SIRET : 40322779600048

